



Paulmann



Info

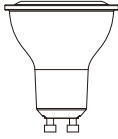
www.paulmann.com

Paulmann Licht GmbH
Quezinger Feld 2
31832 Springe
Germany

www.paulmann.com

Art.-Nr.:
500.14
500.15
500.21
501.18

PKE
12/17



Gu10

1X



Paulmann Home



IOS APP



Android APP



• iPad



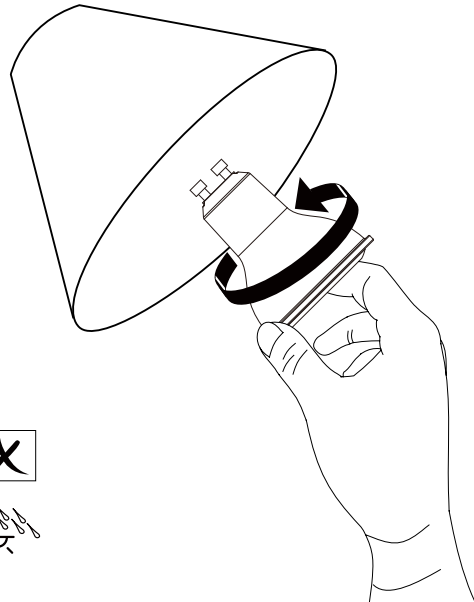
• iPhone 4S Higher

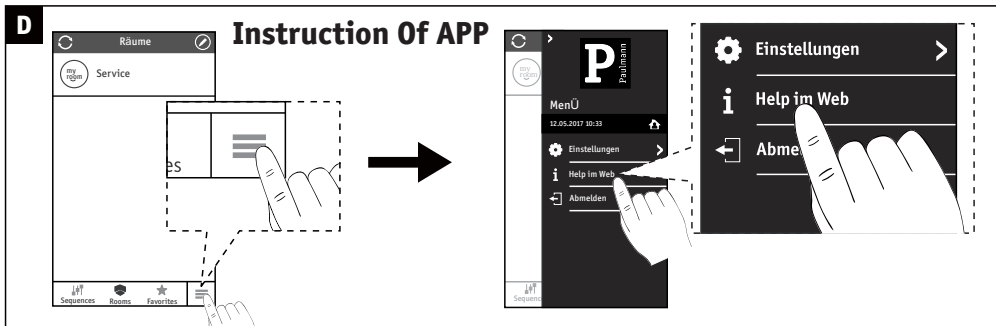
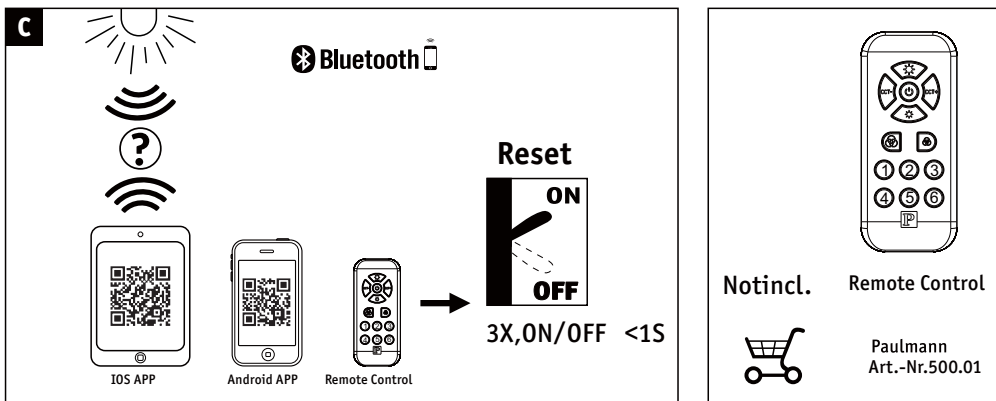
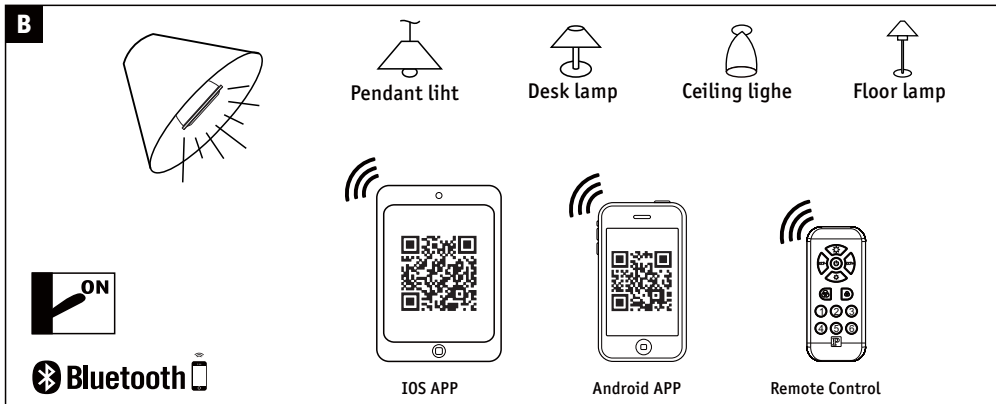


• Android 4.4 Higher
• Bluetooth 4.0 Higher



A





Hiermit erklärt Paulmann Licht, dass der Funkanlagentyp Art.-Nr: 500.14/500.15/500.21/501.18 Richtlinie 2014/53/EU entspricht. Der vollständige Text der EU-Konformitätserklärung ist unter der folgenden Internetadresse verfügbar: www.paulmann.de

Zugelassen für den Betrieb in allen Ländern der EU / Approved for operating in all European countries
 CE: Konform mit / in accordance with / conformement a 2014/30/EU, 2014/53/EU <http://www.paulmann.com/de/de/b2b-haendler-log-in.html> Funk-Frequenz 2,4 GHz - 2,4835 GHz. Abgestrahlte Energie 10mW



doesn't apply for the geographical area within a radius of 20km from the centre on "Ny Alesund"