



P

Paulmann



## Système de canaux lumineux flexibles Linion

Conception de formes lumineuses modulaires pour votre éclairage de pièce



## Système de canaux lumineux flexibles Linion

Formes lumineuses modulaires pour un éclairage de pièce personnalisé

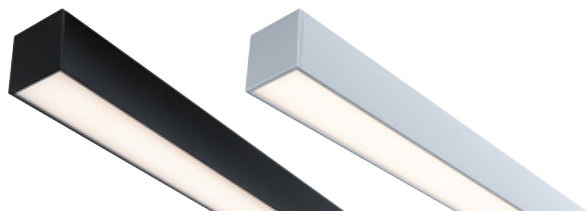
Découvrez notre système unique de canaux lumineux 24 V qui s'adapte parfaitement à vos besoins. Les composants modulaires peuvent être combinés librement pour vous offrir des solutions d'éclairage polyvalentes et personnalisées. Le système produit une couleur de lumière blanc chaud présentant une température de couleur de 3000 K capable de créer une agréable atmosphère de bien-être.

Des connecteurs invisibles assurent un éclairage homogène et esthétique.

Le boîtier en aluminium de haute qualité met en valeur le design clair et moderne, sa forme filigrane s'adapte à tous les types d'habitat.

Vous avez le choix : allumez simplement la lumière à l'aide d'un commutateur mural (marche/arrêt) ou optez pour la fonction de variation d'intensité intelligente Zigbee – vous pouvez alors contrôler votre système confortablement à l'aide d'une télécommande, d'une commande vocale ou de Zigbee Gateway.

Créez votre propre ambiance lumineuse, de l'éclairage de base lumineux et uniforme à l'éclairage d'ambiance.



... en noir mat élégant



... en chrome mat stylé



🛒 **Get the Look** : 1x Power Channel 98181, 3x 1,5 m Channel 98169, 1x 0,5 m Channel 98167, 4x Corner 98171



🛒 **Get the Look** : 1x Power Box 98179, 2x 1,0 m Channel 98174, 2x Wire Suspension 98188, 1x Power Feed Cable 98191, 2x Channel Cover 98209

## Modeler la lumière en toute simplicité

### Les possibilités de montage de Linion

Vous avez le choix entre plusieurs possibilités de montage pour un maximum de flexibilité : choisissez entre une pose au plafond ou un montage suspendu et concevez votre éclairage comme vous le souhaitez.

La pose au plafond est simple et rapide – il suffit de le visser dans les trous oblongs existants et de le connecter à l'aide de connecteurs « Plug & Play ».

Pour le montage en suspension, vous avez besoin de nos suspensions disponibles en option, ainsi que d'un câble d'alimentation et de caches pour l'arrière.

Le système est conçu pour fonctionner jusqu'à 8 mètres avec une alimentation Zigbee. L'alimentation marche/arrêt alternative offre une liberté d'aménagement jusqu'à 5 m.

Vous disposez ainsi d'une flexibilité maximale et pouvez éclairer votre espace de manière idéale.



## Les composants

### Pour assembler votre système Linion, c'est très simple

Tout d'abord, vous connectez l'alimentation 230 V/24 V du système directement à la sortie d'alimentation 230 V.

Ensuite, vous pouvez monter librement des lignes droites, des courbes et des angles pour créer des solutions d'éclairage sur mesure.

#### Étape 1 : Sélectionner l'alimentation

📖 = 06



##### Power Channel On/Off

Pour sorties électriques directes

**B** 98204

**CM** 98205

##### Power Channel Zigbee

**B** 98181

**CM** 98182



##### Power Box On/Off

Pour sorties électriques décalées

**B** 98206

**CM** 98207

##### Power Box Zigbee

**B** 98178

**CM** 98179

#### Étape 2 : Sélectionner les composants lumineux

📖 = 08

##### Channel

**B** 0,5 m: 98167

**CM** 0,5 m: 98173

**B** 1,0 m: 98168

**CM** 1,0 m: 98174

**B** 1,5 m: 98169

**CM** 1,5 m: 98175

##### Curve 90°

**B** 98172

**CM** 98177

##### Corner 90°

**B** 98171

**CM** 98176

#### En option : Sélectionner les accessoires pour suspension pendulaire

📖 = 10



##### Wire Suspension 150 cm

**B** 98187

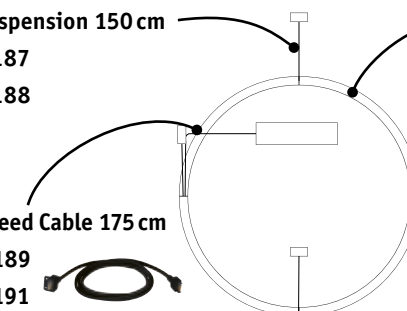
**CM** 98188



##### Power Feed Cable 175 cm

**B** 98189

**CM** 98191



##### Curve Cover

**B** 98227

**CM** 98228

##### Channel Cover

**B** 98208

**CM** 98209



## Étape 1 : L'alimentation

### Le Power Channel lumineux pour les sorties d'alimentation directes

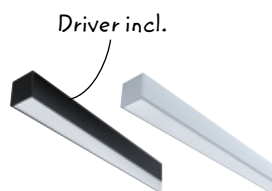
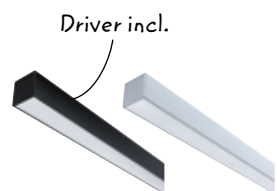
Le canal lumineux avec transformateur intégré permet une connexion électrique « invisible » – il suffit de le monter sur la sortie électrique et de cacher les câbles dans le canal.

Vous pouvez brancher les composants lumineux aux deux extrémités pour un maximum de flexibilité.

Le Power Channel On/Off permet une longueur de système de 5 mètres et, dans sa version « smart », de 8 mètres.

Avec une luminosité de 1000 lm/m, le canal lumineux assure un éclairage puissant et efficace.

Le Power Channel smart vous permet de faire varier l'intensité de l'ensemble du système grâce à un Contrôleur intégré.



#### Linion Power Channel

230 V/24 V CC, 20 W + 80 W max.

↕40 ↔1000 ↗40 mm

🔌 Noir

**98204**

🔌 Chrome mat

**98205**

#### Linion Power Channel Smart

230 V/24 V CC, 20 W + 124 W max.

↕40 ↔1000 ↗40 mm

🔌 Noir

**98181**

🔌 Chrome mat

**98182**



### Le Power Box pour les sorties électriques décalées

Le Power Box est idéal pour les installations avec des sorties électriques décalées et est utilisé au plafond comme baldaquin.

Deux câbles de raccordement de 50 cm sont fournis avec le boîtier pour une connexion rapide. Un câble d'alimentation de 1,75 m est également disponible en option pour un montage en suspension.

Vous pouvez ranger les longueurs de câble excédentaires à l'intérieur du boîtier.

Le Power Box On/Off permet une longueur de système de 6 mètres et, dans sa version « smart », de 8 mètres.

Le Power Box smart vous permet de faire varier l'intensité de l'ensemble du système grâce à un Contrôleur intégré.



#### Linion Power Box

230 V/24 V CC, 120 W max.

↕40 ↔365 ↗100 mm

🔌 Noir

**98206**

🔌 Chrome mat

**98207**

#### Linion Power Box Smart

230/24 VCC, 144 W max.

↕40 ↔365 ↗100 mm

🔌 Noir

**98178**

🔌 Chrome mat

**98179**

## Contrôle intelligent

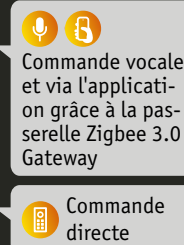


Le système peut être contrôlé par une application ou une commande vocale via un Smart Home Gateway compatible Zigbee (p. ex., ref. 50135). Il est également possible de commander le système sans Gateway à l'aide d'une télécommande (p. ex., ref. 50141).



### Compatible avec

- Paulmann smik Gateway 50135
- Amazon Echo Smart Speaker avec interface Zigbee
- Philips Hue Bridge 2 (sauf : Hue Entertainment)
- Télécommande Paulmann Basic 50141



## Étape 2 : Les composants lumineux

### Canaux lumineux linéaires

Découvrez notre canal lumineux linéaire – disponible en trois longueurs différentes permettant de s'adapter au maximum à l'aménagement de votre espace.

Avec une luminosité de 1000 lm/m, il assure un éclairage puissant et efficace, créant ainsi l'ambiance lumineuse idéale dans n'importe quel environnement. Si vous avez choisi une alimentation Zigbee, vous pouvez en plus faire varier l'intensité des composants d'éclairage.



#### Linion Channel

40 40 mm

Longueur	Watt	Noir	Chrome mat
0,5 m	8,5 W	<b>98167</b>	<b>98173</b>
1,0 m	17 W	<b>98168</b>	<b>98174</b>
1,5 m	25,5 W	<b>98169</b>	<b>98175</b>

### Canaux lumineux en angle et courbe

Concevez des changements de direction élégants avec des pièces d'angle ou des courbes.



#### Linion Corner 90°

3,5 W

40 100 100 mm

Noir

**98171**

Chrome mat

**98176**

#### Linion Curve 90°

15 W

40 535 535 mm

Noir

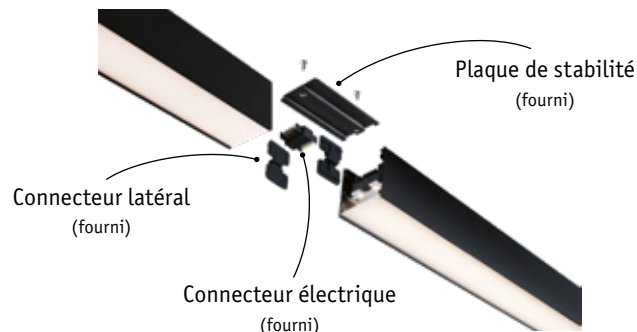
**98172**

Chrome mat

**98177**

## Connexion entre canaux

Une technologie bien pensée garantit une connexion sans faille entre les canaux lumineux.



**Get the Look :** 1x Power Channel 98181, 5x Curve 98172, 1x 0,5 m Channel 98167



**Get the Look :** 1x Power Channel 98181, 2x 1,0 m Channel 98168, 1x 1,5 m Channel 98169, 2x Corner 98171

## Accessoires pour suspension pendulaire

### Suspension de câble & câble d'alimentation

Concevez votre propre solution de suspension : avec la suspension de câble réglable en hauteur jusqu'à 1,5 m, vous pouvez positionner le système comme vous le souhaitez. Le câble d'alimentation de 1,75 m et le boîtier d'alimentation permettent un positionnement parfait dans votre pièce.



#### Linion Wire Suspension

↕40 ↔1500 ↗80 mm

🔗 Noir

98187

🔗 Chrome mat

98188



#### Linion Power Feed Cable

24 V

↕23 ↔1750 ↗10 mm

🔗 Noir

98189

🔗 Chrome mat

98191



🛒 **Get the Look** : 1x Power Box 98179, 4x Curve 98177, 4x Wire Suspension 98188, 1x Power Feed Cable 98191, 4x Curve Cover 98228

### Cache pour canal

Le cache arrière vous permet de protéger les composants de la poussière et des dommages, tout en assurant un aspect propre et net à votre montage pendulaire. Vous pouvez facilement raccourcir les caches à n'importe quelle longueur.



#### Linion Channel Cover

↕1 ↔1000 ↗36 mm

🔗 Noir

98208

🔗 Blanc

98209



#### Linion Curve Cover

↕1 ↔786 ↗36 mm

🔗 Noir

98227

🔗 Blanc

98228





🛒 **Get the Look** : 1x Power Box 98178, 2x 1,0 m Channel 98168, 2x Wire Suspension 98187, 1x Power Feed Cable 98189, 2x Channel Cover 98208

# Comment planifier votre système encore plus facilement ?

Nous vous avons préparé une petite checklist.

Remarque : attention à la puissance maximale – voir page 6-7 pour plus d'informations.

	Puissance	Couleur du système Noir 	Couleurs du système Chrome mat 
Vous souhaitez une alimentation électrique via un Power Channel éclairé...	124 W max.	<input type="checkbox"/> Zigbee : 98181	<input type="checkbox"/> Zigbee : 98182
	80 W max.	<input type="checkbox"/> On/Off : 98204	<input type="checkbox"/> On/Off : 98205
... ou via un Power Box ?	144 W max.	<input type="checkbox"/> Zigbee : 98178	<input type="checkbox"/> Zigbee : 98179
	120 W max.	<input type="checkbox"/> On/Off : 98206	<input type="checkbox"/> On/Off : 98207
De combien de mètres de ligne droite avez-vous besoin ?	8,5 W	___ x 0,5 m : 98167	___ x 0,5 m : 98173
	17 W	___ x 1,0 m : 98168	___ x 1,0 m : 98174
	25,5 W	___ x 1,5 m : 98169	___ x 1,5 m : 98175
De combien d'angles avez-vous besoin pour votre système ?	3,5 W	___ x 98171	___ x 98176
De combien de courbes avez-vous besoin ?	15 W	___ x 98172	___ x 98177
<i>En option</i> : si le système doit être suspendu au plafond, vous avez besoin de suspensions de câbles et d'un câble d'alimentation.		___ x Suspension de câble : 1x 98187	___ x Suspension de câble : 1x 98188
		<input type="checkbox"/> x Câble d'alimentation : 1x 98189	<input type="checkbox"/> x câble d'alimentation : 1x 98191
<i>En option</i> : pour les systèmes suspendus, les caches donnent un aspect propre et net.		Cover : ___ x Channel : 98208 ___ x Curve : 98227	Cover : ___ x Channel : 98209 ___ x Curve : 98228



Scannez le code QR et découvrez la vidéo du produit inspirante qui vous montre comment tirer le meilleur parti de notre système !

[www.paulmann.com/linion/](http://www.paulmann.com/linion/)

[www.paulmann.com](http://www.paulmann.com)

Paulmann Licht GmbH | Quezinger Feld 2 | 31832 Springe/Germany