

P

Paulmann



# Strips LED et profilés

Éclairage flexible pour de longues distances et profilés élégants







# Strips LED

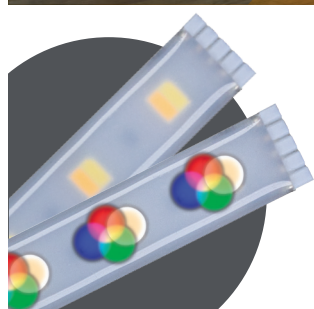
## Éclairage flexible pour de longues distances et profilés élégants

Les Strips MaxLED souples, autocollants et associés aux profilés adaptés Paulmann concrétisent vos idées d'éclairage.

De nombreux accessoires vous permettent de contrôler la luminosité ou les températures de couleur de vos Strips MaxLED par télécommande, commande vocale, application ou détecteur.

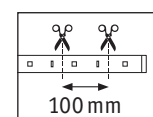
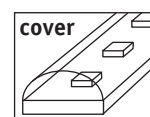
Les profilés encastrés ou en applique sont le complément élégant des Strips LED. Grâce à leur qualité supérieure, ils sont pérennes et résistants aux chocs et aux éraflures. Tous les profilés sont disponibles en 1 m et 2 m et peuvent être découpés sur mesure. Les diffuseurs procurent une diffusion de la lumière uniforme et non éblouissante.

- Grâce à leur grande intensité lumineuse, les Strips MaxLED ouvrent la voie à des idées originales de lampes de travail et d'ambiance en général.
- La grande densité de LED diffuse un halo de lumière continue - idéal pour l'installation dans des profilés
- MaxLED est proposé avec une télécommande en kit de base évolutif dans un blanc chaud agréable - 2700 K, un blanc lumière du jour - 6500 K ou un changement de couleur RGB.
- Pose rapide sans outil de l'éclairage grâce au ruban de collage double-face.



Argent 田 Matière plastique

- Puissants Strips MaxLED 500 de 550 lumens par mètre
- Sous gaine protectrice, parfaits pour une pose apparente dans la cuisine et la salle de bains.
- Idéalement adaptés comme éclairage de travail ou d'ambiance.
- Kits de base évolutifs sans outil jusqu'à 6 m



**MaxLED 500** 60 LED / m 4 mm 12,5 mm IP44 230/24 V

RGBW – W = 3.000 K



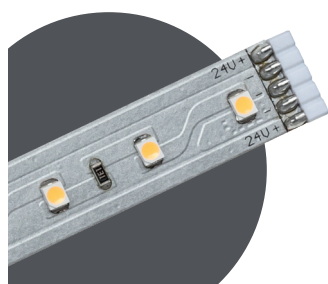
Set						RGBW	incl.	incl.	Battery
⇄ 3 m	max. 6 m		1.500 lm		36 W		incl. 60 VA		706.28
Strip									
⇄ 1 m			500 lm		12 W				706.34
⇄ 2,5 m			1.250 lm		30 W				705.51

tunable white = 2.700–6.500 K



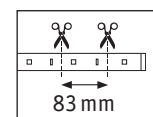
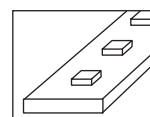
Set						tunable white	incl.	incl.	Battery
⇄ 3 m	max. 5 m		1.650–1.740 lm		20 W		incl. 36 VA		706.24
Strip									
⇄ 1 m			550–580 lm		7 W				706.30
⇄ 2,5 m			1.375 lm		16 W				705.50





Argent 田 Métal

- Puissants Strips MaxLED 500 de 550 lumens par mètre
- Non gainés et flexibles, parfaits pour une pose dans des profilés
- Idéalement adaptés comme éclairage de travail ou d'ambiance
- Kits de base évolutifs sans outil jusqu'à 20 m



<b>MaxLED 500</b>	550 lm/m	72 LED /m	3 mm 12,5 mm	IP20	230/24 V
-------------------	----------	-----------	--------------	------	----------

warm white – 2.700 K



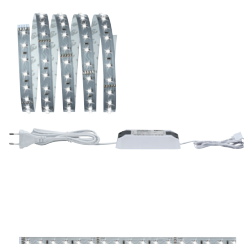
#### Set

5 m	max. 12,5 m	2.750 lm	30 W	incl. 60 VA	706.04
10 m	max. 20 m	5.500 lm	50 W	incl. 75 VA	708.29

#### Strip

2,5 m	1.375 lm	15 W	708.27
-------	----------	------	--------

daylight – 6.500 K



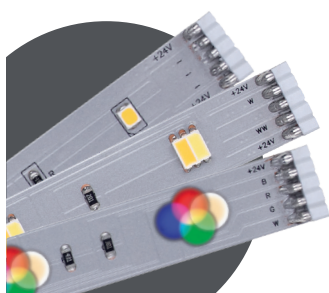
#### Set

5 m	max. 12,5 m	2.750 lm	30 W	incl. 60 VA	706.05
10 m	max. 20 m	5.500 lm	50 W	incl. 75 VA	708.30

#### Strip

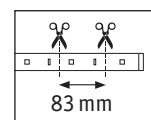
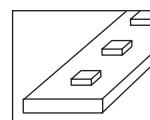
2,5 m	1.375 lm	14 W	708.28
-------	----------	------	--------





Argent 田 Matière plastique

- Pose facile même sur de longues distances : Strips individuels jusqu'à 20 m par pièce
- Optimal pour l'installation d'objets et les grands projets
- Fourni avec 3 câbles adaptateur 10 cm ou 1 x 10 cm avec prise pour connexion des strips



MaxLED 500	550 lm/m	60–72 LED /m	3 mm 12,5 mm	IP20	230/24 V
------------	----------	--------------	--------------	------	----------

warm white – 2.700 K	72 LED /m
----------------------	-----------

**Strip**

⇄20 m	11.000 lm   72 W	710.42
-------	------------------	--------

daylight – 6.500 K	72 LED /m
--------------------	-----------

**Strip**

⇄20 m	11.000 lm   72 W	710.43
-------	------------------	--------

tunable white = 2.700–6.500 K	72 LED /m
-------------------------------	-----------

**Strip**

⇄20 m	11.000 lm   72 W	710.41
-------	------------------	--------

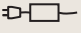

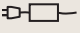




RGBW – W = 3.000 K	60 LED /m
--------------------	-----------

**Strip**

⇄10 m	5.000 lm   72 W	710.44
-------	-----------------	--------



- Ballast électronique écoénergétique à longue durée de vie
- Système de connexion simple pour un montage sans problème
- Avec câble primaire 1,5 m avec connecteur euro & câble secondaire 1 m
- Avec fiche 5 broches pour faciliter la connexion des Strips

Longueurs totales possibles	40W 		60W 		150W 	
	→	↔	→	↔	→	↔
<b>MaxLED 500</b>  Warm white	<b>6,5 m</b>	<b>6 m</b> (3 m + 3 m)	<b>10 m</b>	<b>9 m</b> (4,5 m + 4,5 m)	<b>20 m</b>	<b>22 m</b> (11 m + 11 m)
<b>MaxLED 500</b>  Daylight	<b>7 m</b>	<b>6 m</b> (3 m + 3 m)	<b>13 m</b>	<b>11 m</b> (5,5 m + 5,5 m)	<b>24 m</b>	<b>26 m</b> (13 m + 13 m)
<b>MaxLED 500</b>  Tunable White	<b>6,5 m</b>	<b>6 m</b> (3 m + 3 m)	<b>10 m</b>	<b>9 m</b> (4,5 m + 4,5 m)	<b>20 m</b>	<b>22 m</b> (11 m + 11 m)
<b>MaxLED 500</b>  RGBW	<b>3,5 m</b>	<b>3 m</b> (1,5 m + 1,5 m)	<b>6 m</b>	<b>5 m</b> (2,5 m + 2,5 m)	<b>10 m</b>	<b>16 m</b> (8 m + 8 m)




Longueur maximale si vous placez les Strips directement les uns à la suite des autres.



Longueur maximale si vous répartissez les Strips sur deux bandes ; pour cela, vous pouvez par exemple utiliser le séparateur en Y. Les valeurs entre parenthèses vous indiquent la longueur maximale de chaque bande. La longueur totale sera plus courte sur d'autres dérivations. Cumulez simplement toutes les valeurs en watts (W) des Strips pour déterminer la taille du transfo.




#### Power Supply 24V DC

max. 40 W  
230/24 V, incl.  40 VA  
⌀24 ⇄ 52 ⌀166 mm  
**798.31**

 Blanc  Matière plastique




#### Power Supply 24V DC

max. 60 W  
230/24 V, incl.  60 VA  
⌀32 ⇄ 61 ⌀184 mm  
**798.30**

 Blanc  Matière plastique



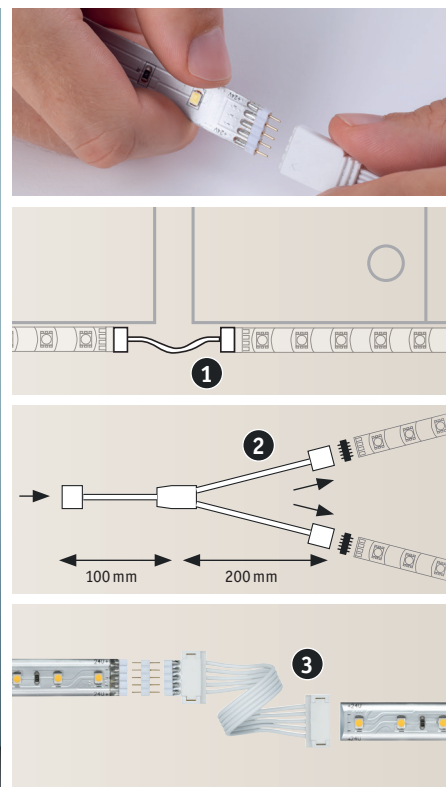
#### Power Supply 24V DC

max. 150 W  
230/24 V, incl.  150 VA  
⌀34 ⇄ 210 ⌀67 mm  
**709.76**

 Blanc  Matière plastique



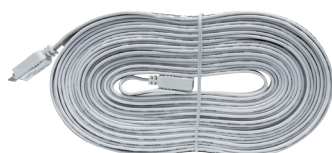




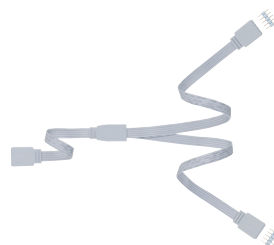
- Connecteurs pratiques pour les Strips MaxLED
- Pour pallier les distances ou répartir sur plusieurs bandes
- Connexion simple sans outils grâce au connecteur 5 broches fourni



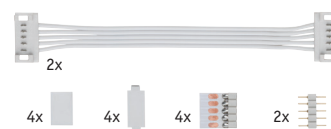
**1 Flex-Connector 1m**  
 ↕ 6 mm ↗ 15 mm ⇔ 1 m  
**705.75**  
 🎨 Blanc  
 📦 Matière plastique



**1 Flex-Connector 5m**  
 ↕ 6 mm ↗ 15 mm ⇔ 5 m  
**705.74**  
 🎨 Blanc  
 📦 Matière plastique



**2 MaxLED Y Splitter 30cm**  
 max. 144 W  
 ↕ 7 ⇔ 30 ↗ 12 mm  
**798.13**  
 🎨 Blanc 📦 Matière plastique



**3 Universal MaxLED Connector**  
 max. 144 W  
 ↕ 7 ⇔ 100 ↗ 19 mm  
**709.19**  
 🎨 Blanc 📦 Matière plastique



■ Commandes pratiques pour Strips MaxLED

■ Contrôler radio pour un contrôle sans contact visuel



#### Touch Switch

max. 60 W  
DC 12 V  
8,5 ⇄ 43 ⇄ 30 mm  
**709.13**

Argent  
Matière plastique



#### MaxLED Night PIR Sensor

max. 144 W 24 V  
DC 24 V  
33 ⇄ 48 ⇄ 35 mm  
**709.74**

Blanc Matière plastique



#### Dimm/Switch-Controller 2.4GHz

max. 144 W  
2xAAA/1,5V (Micro)  
DC 24 V  
22,5 ⇄ 85 ⇄ 45 mm  
**706.19**

Blanc Matière plastique



#### RGBW-Controller 2.4GHz

max. 144 W  
2xAAA/1,5V (Micro)  
DC 24 V  
20 ⇄ 110 ⇄ 53 mm  
**797.97**

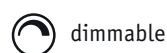
Blanc  
Matière plastique







- Commandes pratiques pour Strips MaxLED
- Contrôleur Zigbee intelligent pour une gestion par application avec passerelle, voix ou télécommande



dimmable



#### Switch/Dimm Controller

max. 144 W  
DC 24 V  
⌀28 ⇄38 ↗95 mm  
**500.45**

🔌 Blanc/Gris  
📦 Matière plastique


tunable  
white


#### Tunable White Controller

max. 144 W  
DC 24 V  
⌀28 ⇄38 ↗95 mm  
**500.46**

🔌 Blanc/Gris  
📦 Matière plastique



RGBW



#### RGBW Controller

max. 144 W  
DC 24 V  
⌀18 ⇄38 ↗95 mm  
**500.47**

🔌 Blanc/Gris  
📦 Matière plastique



#### Gent Remote Control

2xAAA/1,5V (Micro)  
⌀18 ⇄55 ↗138 mm  
**500.67**

🔌 Noir 📦 Matière plastique



- Profilé en saillie discret en aluminium
- Solution optimale pour les murs ou les meubles
- Les profilés sont sécables individuellement et compatibles avec tous les Strips LED de la gamme Paulmann
- Revêtement Eloxal de haute qualité, plus résistant aux éraflures qu'un simple vernis
- Le diffuseur blanc restitue la lumière de manière uniforme et non éblouissante
- Le diffuseur noir garantit un effet Wow à la mise en marche, car on ne s'attend pas à ce qu'il diffuse de la lumière



#### Base Profil 1m

9 mm ↗ 17 mm ⇄ 1 m  
**705.22**

🔧 Noir 🌐 Aluminium/  
Matière plastique

ALU  
rost  
frei

#### Base Profil 2m

↗ 9 mm ↗ 17 mm ⇄ 2 m  
**705.21**

🔧 Noir 🌐 Aluminium/  
Matière plastique

ALU  
rost  
frei



#### Base Profil 1m

↗ 9 mm ↗ 17 mm ⇄ 1 m  
**789.02**

🔧 Noir 🌐 Aluminium/  
Matière plastique

ALU  
rost  
frei

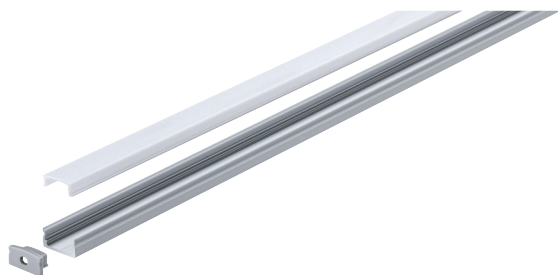
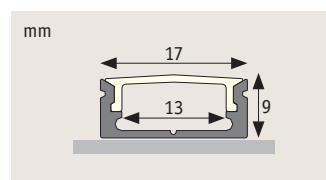
#### Base Profil 2m

↗ 9 mm ↗ 17 mm ⇄ 2 m  
**789.01**

🔧 Noir 🌐 Aluminium/  
Matière plastique

ALU  
rost  
frei





#### Base Profil 1m

9 mm 17 mm 1 m  
705.17

ALU  
rost  
frei

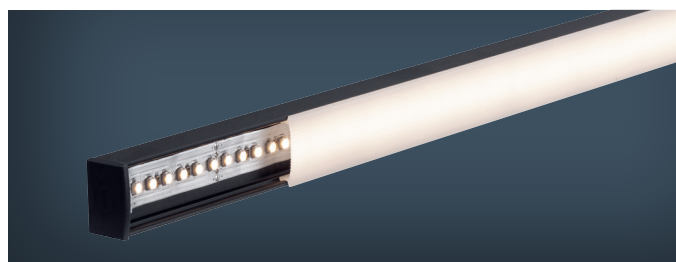
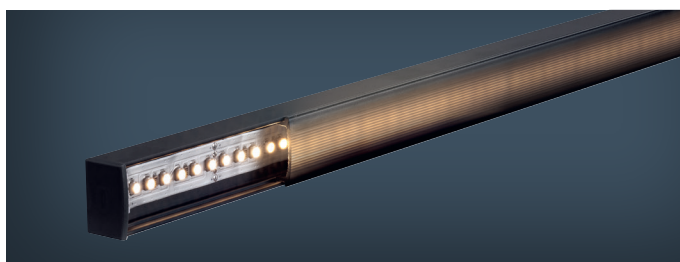
Alu anodisé/Satiné  
Aluminium/Matière plastique

#### Base Profil 2m

9 mm 17 mm 2 m  
705.18

ALU  
rost  
frei

Alu anodisé/Satiné  
Aluminium/Matière plastique



- Profilé en saillie
- Clips de fixation pratiques inclus pour un montage à plat ou incliné au mur ou au plafond.
- Les profilés sont sécables individuellement et compatibles avec tous les Strips LED de la gamme Paulmann.
- Revêtement Eloxal de haute qualité, plus résistant aux éraflures qu'un simple vernis
- Le diffuseur blanc restitue la lumière de manière uniforme et non éblouissante
- Le diffuseur noir garantit un effet Wow à la mise en marche, car on ne s'attend pas à ce qu'il diffuse de la lumière



**Square Profil 1m**  
 15 mm 23 mm 1 m  
**705.24**

🔗 Noir 田 Aluminium/  
 Matière plastique

ALU  
 rost  
 frei



**Square Profil 2m**  
 15 mm 23 mm 2 m  
**705.23**

🔗 Noir 田 Aluminium/  
 Matière plastique

ALU  
 rost  
 frei



**Square Profil 1m**  
 15 mm 23 mm 1 m  
**789.04**

🔗 Noir 田 Aluminium/  
 Matière plastique

ALU  
 rost  
 frei

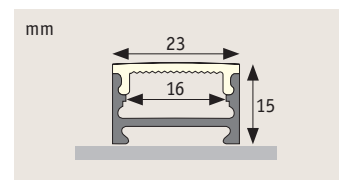
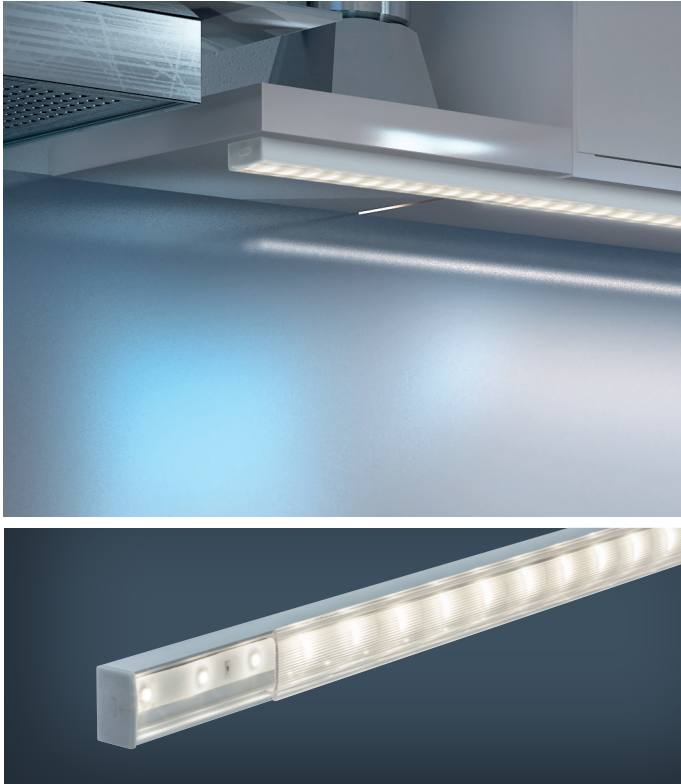


**Square Profil 2m**  
 15 mm 23 mm 2 m  
**789.03**

🔗 Noir 田 Aluminium/  
 Matière plastique

ALU  
 rost  
 frei





#### Square Profil 2m

15 mm 23 mm 2 m  
708.10

Alu/Satiné Alu/  
Matière plastique

#### Square Profil 1m

15 mm 23 mm 1 m  
708.09

Alu/Satiné Alu/  
Matière plastique



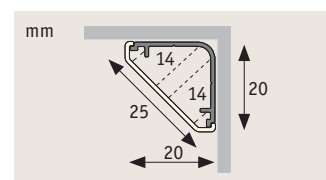
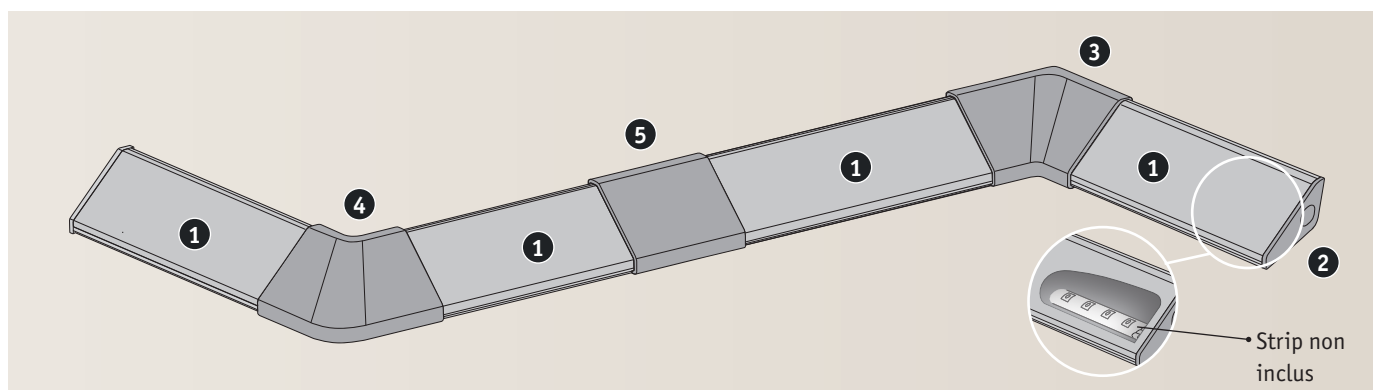
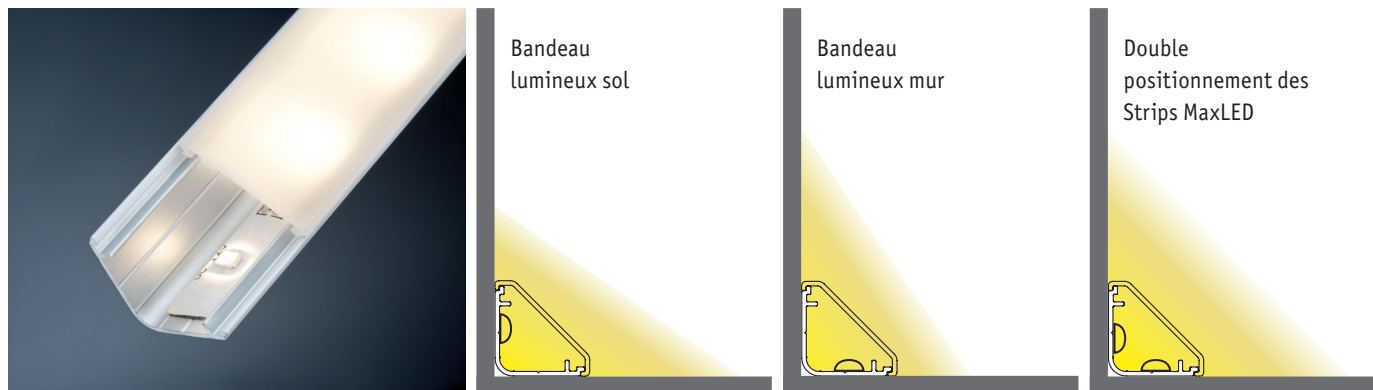
- Une mise en valeur grâce à des plinthes éclairées
- Profilés triangulaires pour plinthes, cornières, sous-meubles éclairés et plusieurs autres usages
- Profilé aluminium de haute qualité, résistant aux chocs et éraflures grâce au revêtement en Eloxal
- Les profilés sont sécables individuellement et compatibles avec tous les Strips LED de la gamme Paulmann



**1 Delta Profil 1m**  
 ↕20 mm ↗20 mm ⇔1 m  
**702.62**  
 ↗ Alu/Satiné ⇔ Alu/Matière plastique

**1 Delta Profil 2m**  
 ↕20 mm ↗20 mm ⇔2 m  
**702.61**  
 ↗ Alu/Satiné ⇔ Alu/Matière plastique





## 2 Delta Profi End Cap

20 ⇄ 8 20 mm  
702.66

Alu mat  
Matière plastique



## 3 Delta Profil Inside Corner

21 ⇄ 35 35 mm  
702.64

Satiné  
Matière plastique



## 4 Delta Profil Outside Corner

21 ⇄ 35 35 mm  
702.65

Satiné  
Matière plastique



## 5 Delta Profil Cover

29 ⇄ 35 5 mm  
702.63

Satiné  
Matière plastique



- Éclairage indirect et élégant du plafond
- Le profilé donne l'impression que les plafonds indirectement éclairés flottent
- Le profilé peut être peint et tapissé
- Fixation possible au moyen d'une colle de construction d'usage courant
- Les profilés sont sécables individuellement et compatibles avec tous les Strips LED de la gamme Paulmann



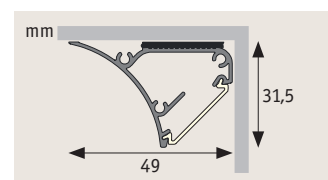
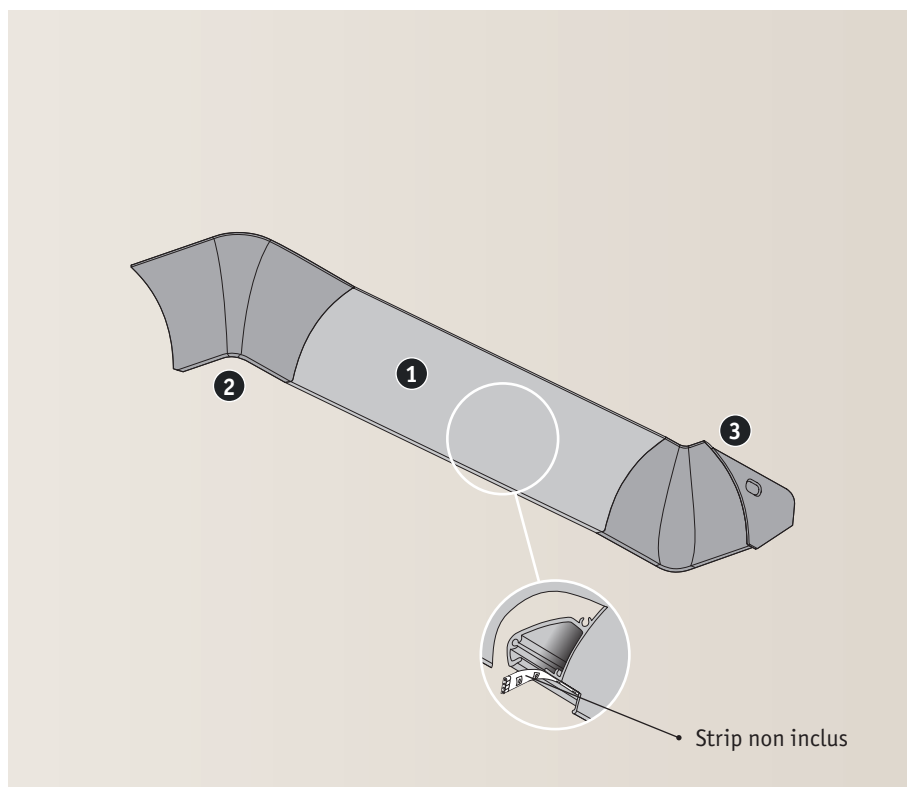
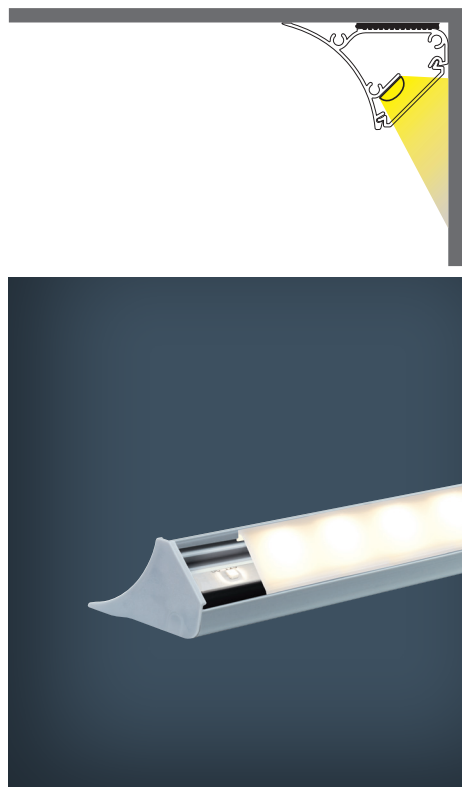
**1 Corner Profil 2m**  
 ⌀31,5 mm ⌒49 mm ⇄2 m  
**704.39**  
 🌀 Gris 🌐 Matière plastique

ALU  
rost  
frei

**1 Corner Profil 1m**  
 ⌀31,5 mm ⌒49 mm ⇄1 m  
**704.40**  
 🌀 Gris 🌐 Matière plastique

ALU  
rost  
frei





## 2 Corner Profil Inside Corner

∅31,5 ⇄59 ↗59 mm

704.42

🔧 Gris 🧱 Matière plastique

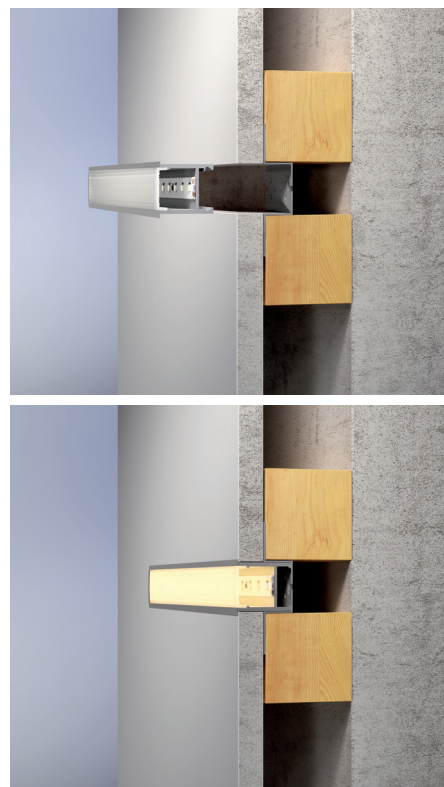


## 3 Corner Profil Outside Corner

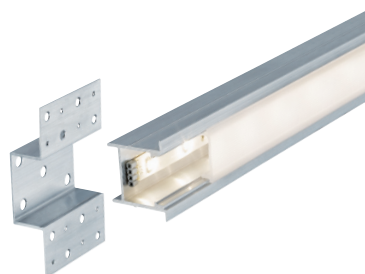
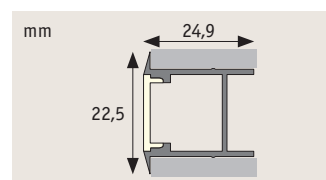
∅31,5 ⇄49 ↗49 mm

704.41

🔧 Gris 🧱 Matière plastique



- Profilé encastrable entre plaques de plâtre
- Conçu pour la construction à sec avec des plaques de plâtre standard (12,5 mm) et une ossature
- Point lumineux profond pour un éclairage de profilé régulier
- Entretien facile – le profilé peut être si nécessaire détaché ultérieurement des supports
- Les profilés sont sécables individuellement et compatibles avec tous les Strips LED de la gamme Paulmann



#### Deep Profil 1m

↕27 mm ↗33 mm ⇔1 m

**708.60**

🔗 Alu anodisé/Satiné 🌐 Alu/  
Matière plastique

ALU  
rost  
frei

#### Deep Profil 2m

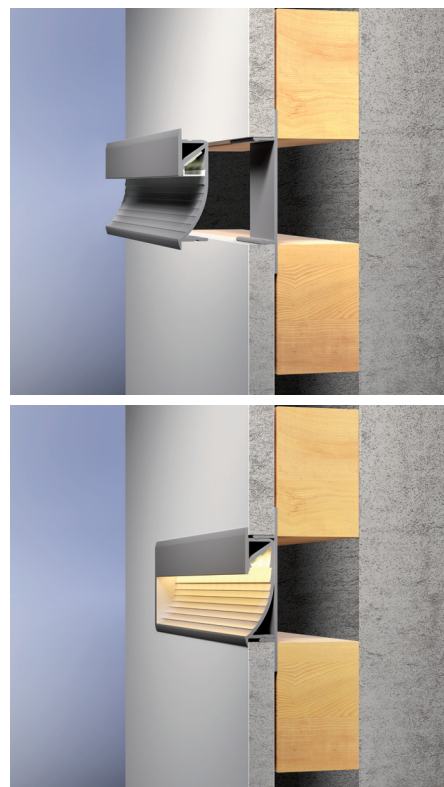
↕27 mm ↗33 mm ⇔2 m

**708.61**

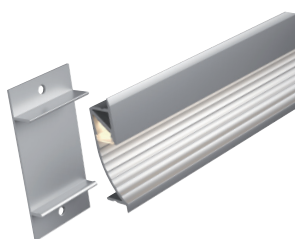
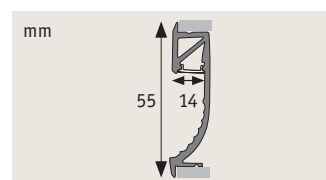
🔗 Alu anodisé/Satiné 🌐 Alu/  
Matière plastique

ALU  
rost  
frei





- Profilé encastrable entre plaques de plâtre
- Conçu pour la construction à sec avec des plaques de plâtre standard (12,5 mm) et une ossature
- Entretien facile – le profilé peut être si nécessaire détaché ultérieurement des supports
- Les profilés sont sécables individuellement et compatibles avec tous les Strips LED de la gamme Paulmann



#### Cup Profil 1m

⌀55,1 mm ⌀14 mm ⇄1 m

**708.58**

🔧 Alu anodisé/Satiné 🏠 Alu/  
Matière plastique

#### Cup Profil 2m

⌀55,1 mm ⌀14 mm ⇄2 m

**708.59**

🔧 Alu anodisé/Satiné 🏠 Alu/  
Matière plastique

Vous trouverez les conditions de garantie de Paulmann Licht GmbH sous ce lien :  
<http://www.paulmann.com/guarantee>

Toutes les illustrations et informations concernant les dimensions, la couleur, etc. sont soumises à d'éventuelles marges de tolérance en ce qui concerne les techniques de production et sont non contractuelles. Nous nous réservons le droit d'apporter des modifications aux produits à tout moment.

Tous les luminaires dont la classe de protection n'est pas indiquée sont de classe 1. Toute autre classe de protection est spécifiée dans la description de l'article en question.



**Paulmann**

[www.paulmann.com](http://www.paulmann.com)

Paulmann Licht GmbH | Quezinger Feld 2 | 31832 Springe/Germany