

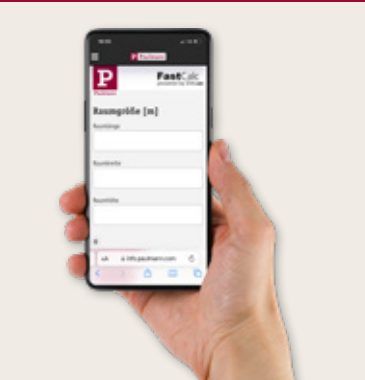
P

Paulmann



Spots encastrés LED

Succès garanti !



Avec lien vers le
planificateur spécial
éclairage

Liste de vérification

- Où souhaitez-vous installer vos luminaires ?
Au sec dans des pièces à vivre ou dans la salle de bain avec une protection IP.
- Quelle est la profondeur d'encastrement maximale ?
Les Coins Paulmann nécessitent une profondeur de cavité de 30 mm seulement. Les luminaires GU 10 requièrent une profondeur de cavité de 60 mm minimum.
- De combien de luminaires avez-vous besoin ?
Chez Paulmann, retrouvez tous les articles en kit de 3 ou comme luminaire individuel.
- Les luminaires doivent-ils avoir une intensité variable ou un pilotage smart ?



dimnable



3 step dim



zigbee



Protection contre l'eau

Protection IP pour l'éclairage de la salle de bain

Dans la salle de bain et la cuisine, il est important que les luminaires soient protégés de l'eau.

Un montage simple, réussi à tous les coups !

Kits complets 230 V

- ✓ Brancher en toute sécurité sans transfo
- ✓ Infiniment extensible avec le boîtier de raccordement inclus
- ✓ Ressorts de retenue pour un accrochage et décrochage facile
- ✓ Métal haut de gamme
- ✓ Un kit de 3 est suffisant pour un éclairage de base de 12 m² à 15 m²
- ✓ 5 ans de garantie



Les étapes en détail

Poser facilement et sans transfo autant de spots encastrés 230 V que vous le souhaitez



Scie-cloche/trépan standard 68 mm



Raccordement simple grâce à la fixation rapide



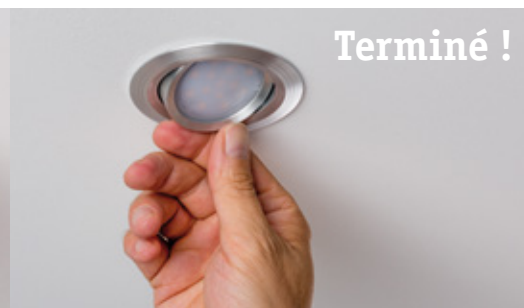
Combinable à l'infini



Fixer les coins par l'arrière – aucun circlip nécessaire



Simple à accrocher et décrocher grâce aux ressorts de retenue



Terminé !

N'abîme pas les bords de la cavité

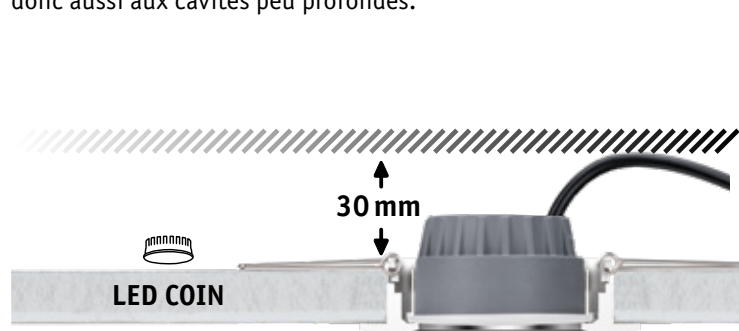
Profondeur d'encastrément

Les spots encastrés avec des **ampoules GU10** remplaçables nécessitent une profondeur de cavité minimum de 60 mm.



Paulmann

Les **modules LED COIN** remplaçables de Paulmann nécessitent une faible profondeur de cavité de seulement 30 mm et conviennent donc aussi aux cavités peu profondes.



Paulmann

Comment puis-je varier l'intensité de la lumière ?

Varié l'intensité de la lumière signifie contrôler la luminosité. Cela permet de créer différentes ambiances lumineuses.



Les spots encastrés dont l'emballage est orné de ce symbole sont gradables sur plusieurs niveaux au moyen de l'interrupteur fourni.



En appuyant sur l'interrupteur, vous pouvez diminuer la luminosité de 100 % à 50 % puis 25 %.

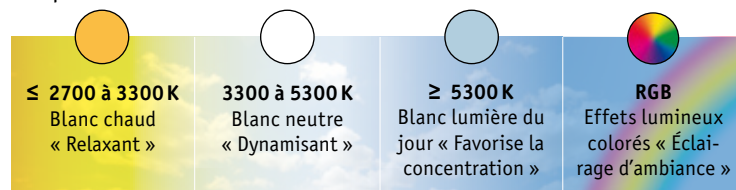


Les spots encastrés avec ce symbole sur leur emballage sont gradables en continu au moyen d'un variateur mural.

Pour vérifier avec quel variateur les luminaires et ampoules Paulmann sont gradables, entrez simplement le numéro de l'article sur la page internet suivante. Vous aurez accès à toutes les informations sur l'article, dont la possibilité ou non de varier son intensité. www.paulmann.com/productdata

Quel est le bon choix de température de couleur ?

La température de couleur en K indique si une ampoule LED donnera une lumière plutôt chaude ou froide. Pour simplifier, disons que la température de couleur détermine la couleur de la lumière – d'un jaune chaud à un bleu froid. Tout comme la lumière du soleil, la température de couleur influence nos sensations.



La version **RGB** offre une sélection continue de 16 millions de teintes, la version **RGBW** comporte en plus un véritable blanc chaud.



Tunable White offre une sélection fluide entre une température de couleur blanc chaud (2700 K) pour se détendre jusqu'à un blanc lumière du jour (6500 K) pour des activités requérant de la concentration.



White Switch permet la sélection parmi trois tonalités de blanc (blanc chaud, blanc neutre ou blanc lumière du jour) par actionnement multiple d'un interrupteur existant.



Compatible avec

- Amazon Echo Smart Speaker avec interface Zigbee
- Philips Hue Bridge 2 (sauf : Hue Entertainment et Apple HomeKit)
- Télécommande Paulmann Gent 2 50140
- Télécommande Paulmann Basic 50141

Commande vocale et via l'application grâce à la passerelle Zigbee 3.0

Commande directe

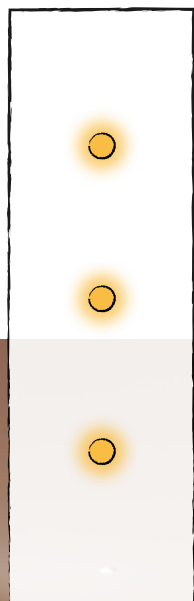
Plus d'informations

www.paulmann.com/zb



De combien de luminaires ai-je besoin ?

Des pièces différentes exigent un éclairage différent. Dans la cuisine et la salle de bain, vous avez besoin de plus de lumière que dans le séjour et le couloir. Autres éléments à prendre en compte : un style de décoration claire ou sombre, les couleurs du sol et des murs, les sources lumineuses supplémentaires telles que les lampes à poser et les éclairages de miroir.



Séjour
 $2\text{ m} \times 6\text{ m} = 12\text{ m}^2$

$12\text{ m}^2 \times 100\text{ lm} = 1200\text{ lm}$

$3 \times 460\text{ lm}$
Kit LED



Le lumen (lm) est l'unité utilisée pour mesurer le flux lumineux. Elle représente donc le critère décisif en matière de luminosité. En effet, les lumens indiquent la luminosité d'un luminaire de manière plus précise que les watts.

Exemple d'éclairage intérieur :



Pour l'éclairage de base, Paulmann recommande les valeurs suivantes :

Pièce de vie / couloir 100 lm/m²
Cuisine / salle de bain 300 lm/m²

Conception d'éclairage simple et rapide sans application !

1.  Scanner le QR-code et ouvrir le calculateur d'éclairage
2.  Scanner le code-barre au dos de l'emballage et valider
3.  Renseigner les données de la pièce dans le calculateur d'éclairage

✓ Découvrez le résultat !



Quelle quantité de lumière dans ma pièce ?

Rendez nous visite



www.youtube.com/PaulmannLicht

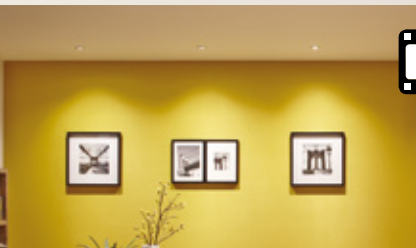
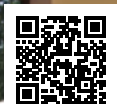
5 Jahre Year Ans
Jaar Años Annos
Garantie

www.paulmann.com/guarantee

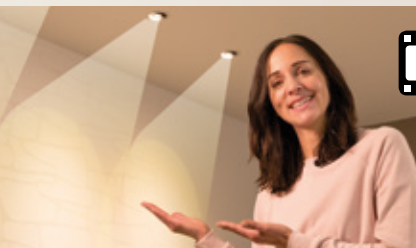
20009 v1.0 F 504100353



Installer des spots encastrés



Trouvez les spots encastrés qu'il vous faut



Éclairage à l'aide de spots encastrés

www.paulmann.com

Paulmann Licht GmbH | Quezinger Feld 2 | 31832 Springe/Germany