



P

Paulmann



Flexibel lichtkanaalsysteem Linion

Creëer modulaire lichtvormen voor je individuele ruimteverlichting



Flexibel lichtkanaalsysteem Linion

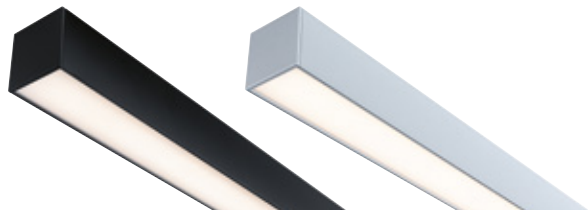
Modulaire lichtvormen voor individuele ruimteverlichting

Ontdek ons unieke 24V-lichtkanaalsysteem dat perfect aan je wensen voldoet. De modulaire componenten kun je flexibel combineren en bieden veelzijdige, individuele lichtoplossingen. Onzichtbare verbindingen zorgen bovendien voor een homogene en mooie verlichting.

De hoogwaardige aluminium behuizing accentueert het strakke, moderne design, wat perfect in elke woonsituatie past, dankzij de filigrane afmetingen.

De keuze is aan jou: schakel het licht eenvoudig uit met de wandschakelaar (on/off) of kies voor de smart Zigbee-dimfunctie. Dan kun je je systeem gemakkelijk besturen met afstandsbediening, spraakbesturing of Zigbee Gateway.

Creëer je lichtsfeer van lichtere, zeer egale basisverlichting tot sfeervol licht.



... in elegant zwart mat



... en in stijlvol chroom mat



🛒 **Get the Look:** 1x Power Channel 98181, 3x 1,5 m Channel 98169, 1x 0,5 m Channel 98167, 4x Corner 98171



🛒 **Get the Look:** 1x Power Box 98179, 2x 1,0 m Channel 98174, 2x Wire Suspension 98188, 1x Power Feed Cable 98191, 2x Channel Cover 98209

Vorm gewoon het licht

Zo veelzijdig kun je Linion monteren

Je hebt verschillende montagemogelijkheden voor maximale flexibiliteit: kies tussen montage aan het plafond of als hanglamp en creëer je eigen verlichting volledig naar wens.

Plafondmontage is heel eenvoudig en je bent snel klaar. Schroef de lamp gewoon door de aanwezige slobgaten en verbind deze m.b.v. 'Plug&Play'-steekverbindingen.

Voor de montage als hanglamp heb je onze optioneel verkrijgbare pendelophangingen, een voedingskabel en afdekkingen voor de achterzijde nodig.

Het systeem is ontworpen met een Zigbee-voeding tot maximaal 8 m. De alternatieve on/off-voeding biedt vormgevingsmogelijkheden tot maximaal 5 m.

Zo heb je maximale flexibiliteit en kun je je ruimte optimaal verlichten.



De componenten

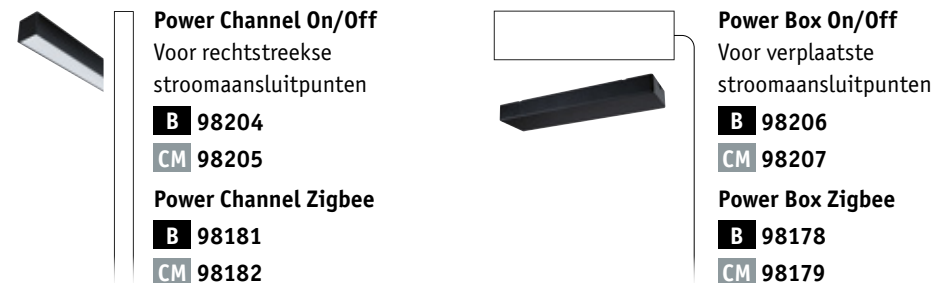
Zo eenvoudig stel je je Linion-systeem samen

Eerst verbind je de 230V/24V-voeding van het systeem rechtstreeks met de 230V-stroomaansluiting.

Daarna kun je rechte lijnen, gebogen lijnen en hoeken monteren om lichtoplossingen op maat te realiseren.

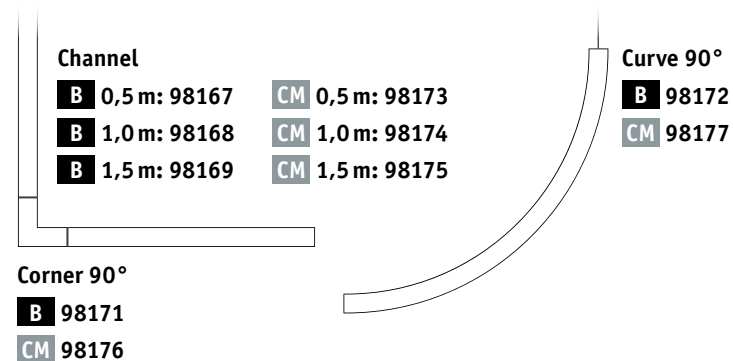
Stap 1: Voeding kiezen

☞ = 06



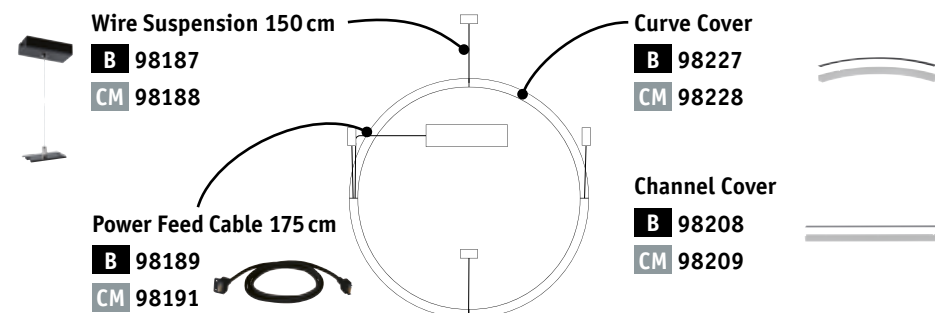
Stap 2: Lichtcomponenten kiezen

☞ = 08



Optioneel: Accessoires voor pendelophanging kiezen

☞ = 10



Stap 1: De voedingen

Het lichtgevende Power Channel voor rechtstreekse stroomaansluitpunten

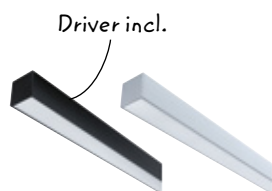
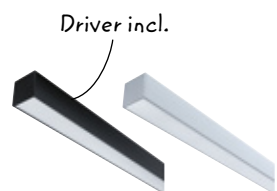
Het lichtgevende lichtkanaal met geïntegreerde trafo maakt een 'onzichtbare' stroomaansluiting mogelijk – monteer het gewoon op de stroomaansluiting en verberg de kabels in het kanaal.

Je kunt de lichtcomponenten aan beide uiteindes aansluiten en zo genieten van maximale flexibiliteit.

Met het On/Off-Power Channel is een systeemlengte van 5 m mogelijk en in de smart variant een lengte van 8 m.

Met een lichtsterkte van 1000 lm/m zorgt het lichtkanaal voor een krachtige en effectieve verlichting.

Dankzij de geïntegreerde Controller kun je met het smart Power Channel het volledige systeem dimmen.



Linion Power Channel

230 V/24 V DC, 20 W + max. 80 W

⇄40 ⇄1000 ⇄40 mm

↳ Zwart

↳ Chroom mat

98204

98205

Linion Power Channel Smart

230 V/24 V DC, 20 W + max. 124 W

⇄40 ⇄1000 ⇄40 mm

↳ Zwart

↳ Chroom mat

98181

98182

De Power Box voor verplaatste stroomaansluitpunten

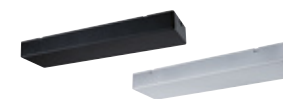
De Power Box is optimaal geschikt voor installatie met een verplaatst stroomaansluitpunt en wordt aan het plafond gebruikt als baldakijn.

Voor een snelle aansluiting omvat de Box twee aansluitkabels van 50 cm. Als optie is voor pendelmontage ook een voedingskabel van 1,75 m verkrijgbaar.

Te lange kabels kun je onzichtbaar verbergen in de Box.

Met de On/Off Power Box is een systeemlengte van 6 m mogelijk en in de smart variant een lengte van 8 m.

Dankzij de geïntegreerde Controller kun je met de smart Power Box het volledige systeem dimmen.



Linion Power Box

230 V/24 V DC, max. 120 W

⇄40 ⇄365 ⇄100 mm

↳ Zwart

↳ Chroom mat

98206

98207

Linion Power Box Smart

230 V/24 V DC, max. 144 W

⇄40 ⇄365 ⇄100 mm

↳ Zwart

↳ Chroom mat

98178

98179



Smart besturing



Je kunt het systeem besturen met een app of spraakcommando via een Zigbee-compatibele Smart Home Gateway (bijv. artikelnummer 50135). De besturing zonder Gateway met een afstandsbediening (bijv. artikelnummer 50141) is ook mogelijk.



Ready for

- Paulmann smik Gateway 50135
- Amazon Echo Smart Speaker met Zigbee-interface
- Philips Hue Bridge 2 (met uitzondering van: Hue Entertainment)
- Paulmann Basic afstandsbediening 50141



Spraak- en appbesturing met Zigbee 3.0 Gateway

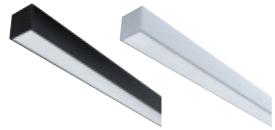
Directe besturing

Stap 2: De lichtcomponenten

Lineaire lichtkanalen

Ontdek ons lineaire lichtkanaal: verkrijgbaar in drie verschillende lengtes voor een optimale aanpassing aan de inrichting van je interieur.

Met een lichtsterkte van 1000 lm/m zorgt het lichtkanaal voor een krachtige, effectieve verlichting om zo overal de ideale lightsfeer te creëren. Als je hebt gekozen voor een Zigbee-voeding, kun je de lichtcomponenten ook dimmen.



Linion Channel

↕40 ↗40 mm

Lengte	Watt	🖤 Zwart	🖤 Chroom mat
0,5 m	8,5 W	98167	98173
1,0 m	17 W	98168	98174
1,5 m	25,5 W	98169	98175

Rechthoekige en gebogen lichtkanalen

Verander elegant van richting met hoeken of bogen.



Linion Corner 90°

3,5 W

↕40 ↔100 ↗100 mm

🖤 Zwart

98171

🖤 Chroom mat

98176



Linion Curve 90°

15 W

↕40 ↔535 ↗535 mm

🖤 Zwart

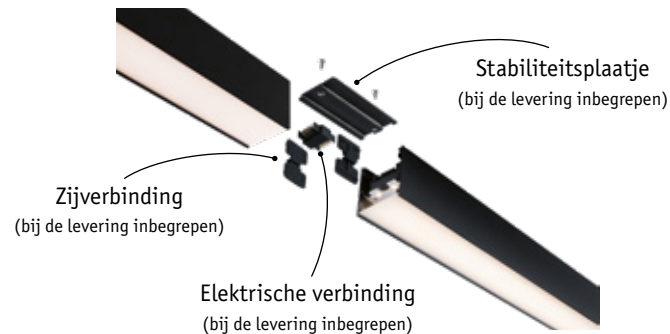
98172

🖤 Chroom mat

98177

Verbinding tussen kanalen

Doordachte techniek garandeert een naadloze verbinding tussen de lichtkanalen.



🛒 **Get the Look:** 1x Power Channel 98181, 5x Curve 98172, 1x 0,5 m Channel 98167



🛒 **Get the Look:** 1x Power Channel 98181, 2x 1,0 m Channel 98168, 1x 1,5 m Channel 98169, 2x Corner 98171

Accessoires voor pendelophanging

Kabelophanging & voedingskabel

Realiseer jouw individuele pendeloplossing: met de in hoogte verstelbare kabelophanging tot 1,5 m kun je het systeem heel flexibel plaatsen. De voedingskabel van 1,75 m lang zorgt met de Power Box voor de perfecte plaatsing in je interieur.



Linion Wire Suspension

↕40 ↔1500 ↻80 mm

↳ Zwart

98187

↳ Chroom mat

98188



Linion Power Feed Cable

24 V

↕23 ↔1750 ↻10 mm

↳ Zwart

98189

↳ Chroom mat

98191



Kanaalafdekking

De inschuifbare afdekking aan de achterkant beschermt de componenten binnenin tegen stof en beschadigingen. Tegelijkertijd creëert ze een strakke, opgeruimde look bij je pendelmontage. De afdekkingen kun je gemakkelijk inkorten tot elke gewenste lengte.



Linion Channel Cover

↕1 ↔1000 ↻36 mm

↳ Zwart

98208



↳ Wit

98209



Linion Curve Cover

↕1 ↔786 ↻36 mm

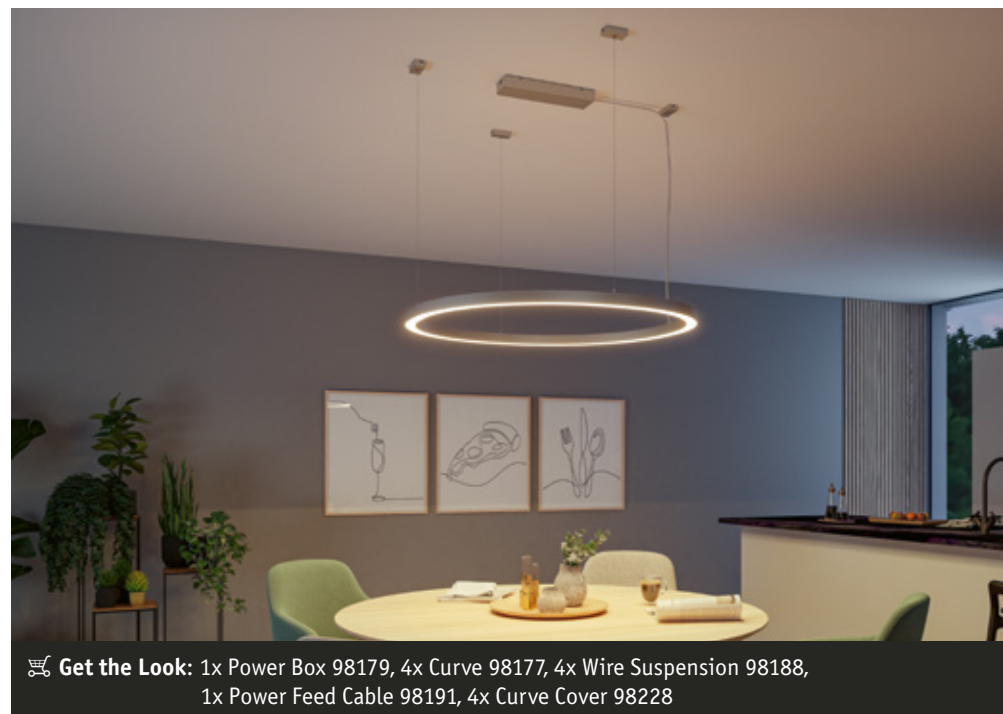
↳ Zwart

98227



↳ Wit

98228



🛒 **Get the Look:** 1x Power Box 98179, 4x Curve 98177, 4x Wire Suspension 98188, 1x Power Feed Cable 98191, 4x Curve Cover 98228



🛒 **Get the Look:** 1x Power Box 98178, 2x 1,0 m Channel 98168, 2x Wire Suspension 98187, 1x Power Feed Cable 98189, 2x Channel Cover 98208

Zo plan je je systeem nog gemakkelijker

We hebben een kleine checklist voor je samengesteld.

Aanwijzing: houd rekening met het maximale vermogen – meer informatie vind je op pagina 6-7.

	Wattage	Systeemkleur zwart	Systeemkleur chromm mat
Wil je een stroomvoeding via een verlicht Power Channel...	max. 124 W	<input checked="" type="checkbox"/> Zigbee: 98181	<input checked="" type="checkbox"/> Zigbee: 98182
	max. 80 W	<input checked="" type="checkbox"/> On/Off: 98204	<input checked="" type="checkbox"/> On/Off: 98205
... of via een Power Box?	max. 144 W	<input type="checkbox"/> Zigbee: 98178	<input type="checkbox"/> Zigbee: 98179
	max. 120 W	<input type="checkbox"/> On/Off: 98206	<input type="checkbox"/> On/Off: 98207
Hoeveel meter rechte stukken heb je nodig?	8,5 W	<input type="checkbox"/> x 0,5 m: 98167	<input type="checkbox"/> x 0,5 m: 98173
	17 W	<input type="checkbox"/> x 1,0 m: 98168	<input type="checkbox"/> x 1,0 m: 98174
	25,5 W	<input type="checkbox"/> x 1,5 m: 98169	<input type="checkbox"/> x 1,5 m: 98175
Hoeveel hoeken heb je nodig voor je systeem?	3,5 W	<input type="checkbox"/> x 98171	<input type="checkbox"/> x 98176
Hoeveel bogen heb je nodig?	15 W	<input type="checkbox"/> x 98172	<input type="checkbox"/> x 98177
<i>Optioneel:</i> als het systeem aan het plafond moet hangen als pendel, heb je dan kabelophangingen en een voedingskabel nodig?		<input type="checkbox"/> x kabelophanging: 1x 98187 <input type="checkbox"/> x voedingskabel: 1x 98189	<input type="checkbox"/> x kabelophanging: 1x 98188 <input type="checkbox"/> x voedingskabel: 1x 98191
Aanwijzing: kies hier de Power Box als voeding.			
<i>Optioneel:</i> bij hangsystemen zorgen afdekkingen voor een strakke en opgeruimde look.		Cover: <input type="checkbox"/> x Channel: 98208 <input type="checkbox"/> x Curve: 98227	Cover: <input type="checkbox"/> x Channel: 98209 <input type="checkbox"/> x Curve: 98228



Scan de QR-code en ontdek de inspirerende productvideo die je toont hoe je ons systeem optimaal kunt benutten!

www.paulmann.com/linion/

www.paulmann.com

Paulmann Licht GmbH | Quezinger Feld 2 | 31832 Springe/Germany