

P

Paulmann



LED-Strips & Profile

Flexibles Licht für lange Strecken und elegante Profile





LED-Strips

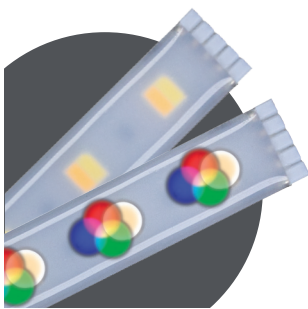
Flexibles Licht für lange Strecken und elegante Profile

Mit den flexiblen, selbstklebenden MaxLED-Strips und den passenden Paulmann-Profilen realisieren Sie Lichtideen.

Mit vielfältigem Zubehör steuern Sie Helligkeit oder Lichtfarben der MaxLED-Strips per Fernbedienung, Sprache, App oder Sensor.

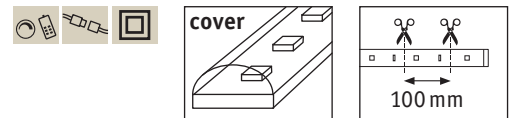
Die Ein- und Aufbauprofile sind die elegante Ergänzung für LED-Strips. Durch die hohe Qualität sind sie langlebig, stoß- und kratzfest. Alle Profile sind in 1 m und 2 m erhältlich und können individuell zugeschnitten werden. Diffusoren sorgen für gleichmäßige und blendfreie Lichtverteilung.

- MaxLED LED-Strips eröffnen durch ihre große Leuchtkraft völlig neuartige Ideen für allgemeines Raum- und Arbeitslicht.
- Eine dichte LED-Bestückung sorgt für ein kontinuierliches Lichtbild - ideal zur Verarbeitung in Profilen.
- MaxLED wird in erweiterungsfähigen Basissets in wohnlichem Warmweiß – 2700 K, aktivierendem Tageslichtweiß – 6500 K oder als RGB-Farbwechsel mit Fernbedienung angeboten.
- Licht zum Aufkleben ist dank rückseitigem Klebestreifen ohne Werkzeug schnell verlegt.



Silber Kunststoff

- Leistungstarke MaxLED 500-Strips mit 550 Lumen pro Meter
- Geschützt durch Protective Cover, perfekt zur offenen Verlegung in Küche und Bad
- Optimal geeignet als Arbeitslicht oder zur Raumbeleuchtung
- Werkzeuglos erweiterbare Basissets bis 6 m



MaxLED 500 60 LED/m \updownarrow 4 mm \nearrow 12,5 mm IP44 230/24 V

RGBW – W = 3.000 K

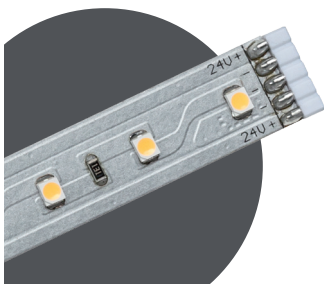


Set						
\leftrightarrow 3 m	<u>max.</u> 6 m	1.500 lm	36 W	incl.		706.28
\leftrightarrow 1 m		500 lm	12 W			706.34
\leftrightarrow 2,5 m		1.250 lm	30 W			705.51

tunable white = 2.700–6.500 K

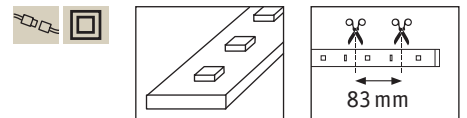


Set						
\leftrightarrow 3 m	<u>max.</u> 5 m	1.650–1.740 lm	20 W	incl.		706.24
\leftrightarrow 1 m		550–580 lm	7 W			706.30
\leftrightarrow 2,5 m		1.375 lm	16 W			705.50



Silber Metall

- Leistungsstarke MaxLED500-Strips mit 550 Lumen pro Meter
- Unbeschichtet und flexibel, perfekt für den Einsatz in Profilen
- Optimal geeignet als Arbeitslicht oder zur Raumbeleuchtung
- Werkzeuglos erweiterbare Basissets bis 20 m



MaxLED 500	550 lm/m	72 LED /m	⇄ 3 mm ↗ 12,5 mm	IP20	230/24 V
-------------------	----------	-----------	------------------	------	----------

warm white – 2.700 K

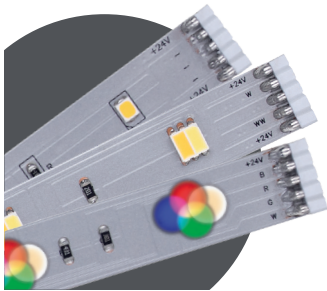


Set						
⇄ 5 m	<u>max.</u> 12,5 m		2.750 lm		30 W incl. 60 VA	706.04
⇄ 10 m	<u>max.</u> 20 m		5.500 lm		50 W incl. 75 VA	708.29
Strip						
⇄ 2,5 m			1.375 lm		15 W	708.27

daylight – 6.500 K

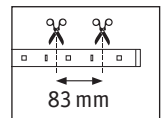
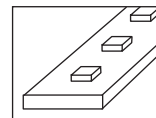


Set						
⇄ 5 m	<u>max.</u> 12,5 m		2.750 lm		30 W incl. 60 VA	706.05
⇄ 10 m	<u>max.</u> 20 m		5.500 lm		50 W incl. 75 VA	708.30
Strip						
⇄ 2,5 m			1.375 lm		14 W	708.28



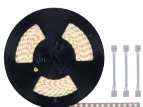
Silber Kunststoff

- Lange Strecken einfach verlegen: Einzelstrips bis zu 20 m am Stück
- Optimal für Objektinstallationen und große Projekte
- Inkl. 3 x 10 cm bzw. 1 x 10 cm Adapterkabel mit Stecker zum Verbinden von Strips



MaxLED 500	550 lm/m	60–72 LED/m	⇄ 3 mm ↗ 12,5 mm	IP20	230/24 V
-------------------	----------	-------------	------------------	------	----------

warm white – 2.700 K	72 LED/m
----------------------	----------



Strip				
⇄20m		11.000 lm		72 W
				710.42

daylight – 6.500 K	72 LED/m
--------------------	----------



Strip				
⇄20m		11.000 lm		72 W
				710.43

tunable white = 2.700–6.500 K	72 LED/m
-------------------------------	----------



Strip				
⇄20m		11.000 lm		72 W
				710.41

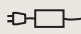
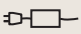
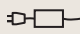




RGBW – W = 3.000 K	60 LED/m
--------------------	----------



Strip				
⇄10m		5.000 lm		72 W
				710.44



- Energieeffizientes elektronisches Vorschaltgerät mit langer Lebensdauer
- Einfaches Stecksystem zur problemlosen Montage
- Inkl. 1,5 m Primär Zuleitung mit Eurostecker & 1 m Sekundärleitung
- Inkl. 5-Pin-Stecker zum einfachen Verbinden der Strips


Mögliche Gesamtlängen	40W 		60W 		150W 	
	→	↔	→	↔	→	↔
MaxLED 500  Warm white	6,5 m	6 m (3 m + 3 m)	10 m	9 m (4,5 m + 4,5 m)	20 m	22 m (11 m + 11 m)
MaxLED 500  Daylight	7 m	6 m (3 m + 3 m)	13 m	11 m (5,5 m + 5,5 m)	24 m	26 m (13 m + 13 m)
MaxLED 500  Tunable White	6,5 m	6 m (3 m + 3 m)	10 m	9 m (4,5 m + 4,5 m)	20 m	22 m (11 m + 11 m)
MaxLED 500  RGBW	3,5 m	3 m (1,5 m + 1,5 m)	6 m	5 m (2,5 m + 2,5 m)	10 m	16 m (8 m + 8 m)

→
Maximale Länge, wenn Sie Strips direkt hintereinander stecken.

↔
Maximale Länge, wenn Sie Strips in zwei Stränge aufteilen, dafür können Sie z. B. den Y-Splitter nutzen. Die Werte in Klammern zeigen Ihnen, wie lang die einzelnen Stränge maximal sein dürfen. Bei weiteren Abzweigungen wird die Gesamtlänge kürzer. Summieren Sie einfach die einzelnen Watt-Werte (W) der Strips, um die Trafogröße zu ermitteln.



Power Supply 24V DC


max. 40W
230/24V, incl.  40 VA
⌀24 ↔52 ⌀166 mm
798.31



 Weiß  Kunststoff



Power Supply 24V DC


max. 60W
230/24V, incl.  60 VA
⌀32 ↔61 ⌀184 mm
798.30



 Weiß  Kunststoff

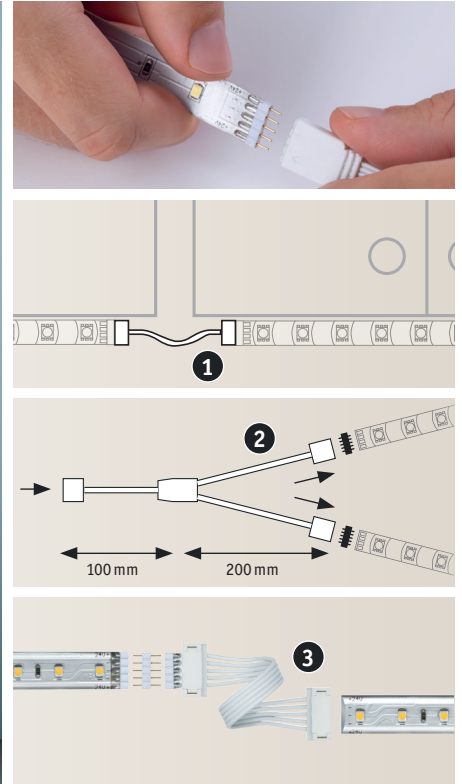


Power Supply 24V DC

max. 150W
230/24V, incl.  150 VA
⌀34 ↔210 ⌀67 mm
709.76



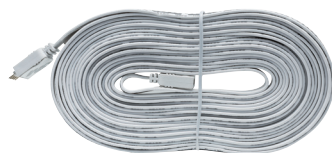
 Weiß  Kunststoff



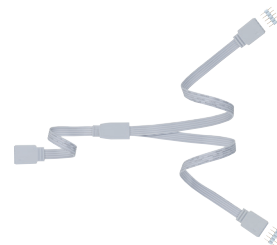
- Praktische Verbinder für die MaxLED-Strips
- Zum Überbrücken von Distanzen oder Aufteilen in mehrere Stränge
- Einfache, werkzeuglose Verbindung durch enthaltene 5-Pin Stecker



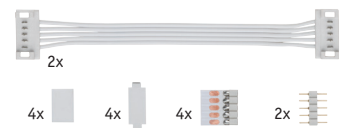
1 Flex-Connector 1m
 ↕6 mm ↗15 mm ⇄1 m
705.75
 ⚙️ Weiß 📦 Kunststoff



1 Flex-Connector 5m
 ↕6 mm ↗15 mm ⇄5 m
705.74
 ⚙️ Weiß 📦 Kunststoff



2 MaxLED Y Splitter 30cm
 max. 144 W
 ↕7 ⇄30 ↗12 mm
798.13
 ⚙️ Weiß 📦 Kunststoff



3 Universal MaxLED Connector
 max. 144 W
 ↕7 ⇄100 ↗19 mm
709.19
 ⚙️ Weiß 📦 Kunststoff



■ Praktische Steuerungen für die MaxLED-Strips

■ Funk-Controller zum Steuern ohne Sichtkontakt



Touch Switch

max. 60 W
DC 12 V
↑8,5 ⇄43 ↗30 mm
709.13

👉 Silber
📦 Kunststoff



MaxLED Night PIR Sensor max. 144W 24 V

max. 144 W
DC 24 V
↑33 ⇄48 ↗35 mm
709.74

👉 Weiß 📦 Kunststoff



🔄 dimmable



Dimm/Switch-Controller 2.4GHz

max. 144 W
2xAAA/1,5V (Micro)
DC 24 V
↑22,5 ⇄85 ↗45 mm
706.19

👉 Weiß 📦 Kunststoff



🌈 RGBW



RGBW-Controller 2.4GHz

max. 144 W
2xAAA/1,5V (Micro)
DC 24 V
↑20 ⇄110 ↗53 mm
797.97


👉 Weiß 📦 Kunststoff





- Praktische Steuerungen für die MaxLED-Strips
- Smarte Zigbee Controller zur Steuerung per App mit Gateway, Sprache oder Fernbedienung



 dimmable



Switch/Dimm Controller

max. 144 W
DC 24 V
↑28 ↔38 ↗95 mm

500.45
⊗ Weiß/Grau ⊞ Kunststoff

 tunable white



Tunable White Controller

max. 144 W
DC 24 V
↑28 ↔38 ↗95 mm

500.46
⊗ Weiß/Grau ⊞ Kunststoff

 RGBW



RGBW Controller

max. 144 W
DC 24 V
↑18 ↔38 ↗95 mm

500.47
⊗ Weiß/Grau ⊞ Kunststoff



 zigbee

Gent Remote Control

2xAAA/1,5V (Micro)
↑18 ↔55 ↗138 mm
500.67

⊗ Schwarz
⊞ Kunststoff



- Dezentres Aluminium-Aufbauprofil
- Optimal geeignet für Wände oder Möbel
- Profile sind individuell kürzbar und nehmen sämtliche LED-Strips des Paulmann-Sortiments auf
- Hochwertige Eloxal-Beschichtung ist kratzfester als eine einfache Lackierung
- Der weiße Diffusor erzeugt eine blendfreie und gleichmäßige Lichtabgabe
- Der schwarze Diffusor sorgt für einen Wow-Effekt beim Einschalten, da kein Licht erwartet wird

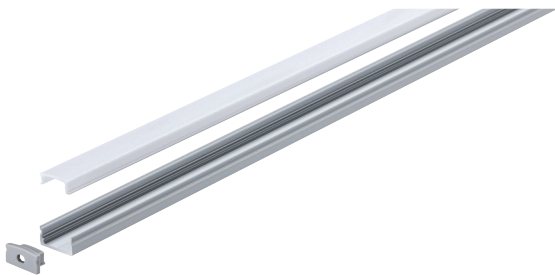
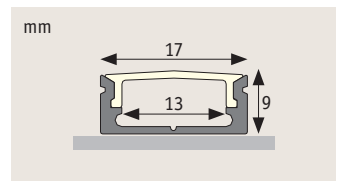


Base Profil 1m
 9 mm ↗ 17 mm ↔ 1 m
705.22
 ⚙ Schwarz ▣ Aluminium/
 Kunststoff

Base Profil 2m
 9 mm ↗ 17 mm ↔ 2 m
705.21
 ⚙ Schwarz ▣ Aluminium/
 Kunststoff

Base Profil 1m
 9 mm ↗ 17 mm ↔ 1 m
789.02
 ⚙ Schwarz ▣ Aluminium/
 Kunststoff

Base Profil 2m
 9 mm ↗ 17 mm ↔ 2 m
789.01
 ⚙ Schwarz ▣ Aluminium/
 Kunststoff



Base Profil 1m

9 mm 17 mm 1 m
705.17

Alu
rost
frei

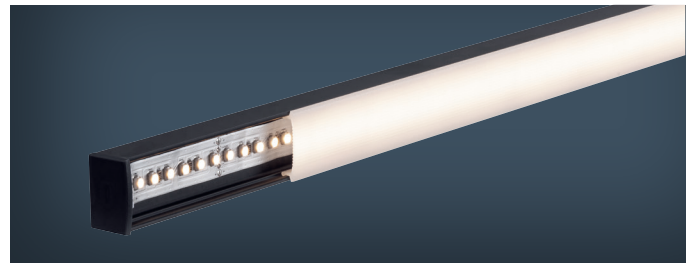
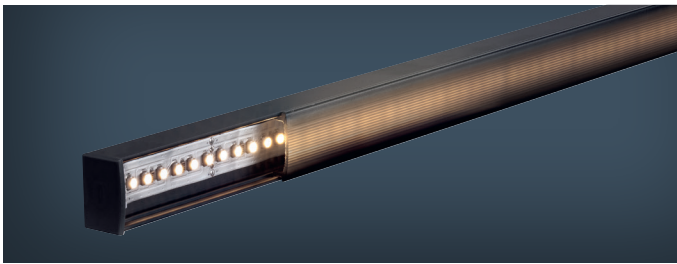
Alu eloxiert/Satin
 Aluminium/Kunststoff

Base Profil 2m

9 mm 17 mm 2 m
705.18


Alu
rost
frei


Alu eloxiert/Satin
 Aluminium/Kunststoff





- Aufbauprofil
- Die praktischen, enthaltenen Halte-Clips ermöglichen eine flache oder gekippte Montage an Wand oder Decke
- Profile sind individuell kürzbar und nehmen sämtliche LED-Strips des Paulmann-Sortiments auf
- Hochwertige Eloxal-Beschichtung ist kratzfester als eine einfache Lackierung
- Der weiße Diffusor erzeugt eine blendfreie und gleichmäßige Lichtabgabe
- Der schwarze Diffusor sorgt für einen Wow-Effekt beim Einschalten, da kein Licht erwartet wird

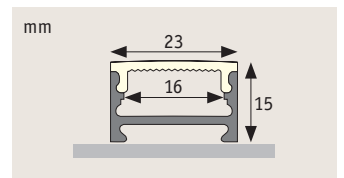
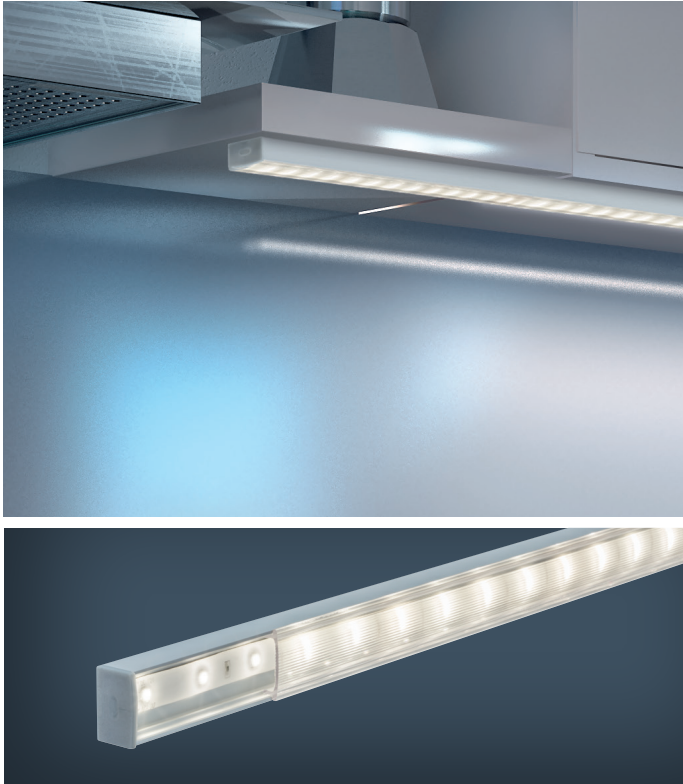


Square Profil 1m
 ↕15 mm ↗23 mm ⇔1 m 
705.24
 ⚙ Schwarz 🗪 Aluminium/
 Kunststoff

Square Profil 2m
 ↕15 mm ↗23 mm ⇔2 m 
705.23
 ⚙ Schwarz 🗪 Aluminium/
 Kunststoff

Square Profil 1m
 ↕15 mm ↗23 mm ⇔1 m 
789.04
 ⚙ Schwarz 🗪 Aluminium/
 Kunststoff

Square Profil 2m
 ↕15 mm ↗23 mm ⇔2 m 
789.03
 ⚙ Schwarz 🗪 Aluminium/
 Kunststoff



Square Profil 2m

↕15 mm ↗23 mm ⇄2 m

708.10

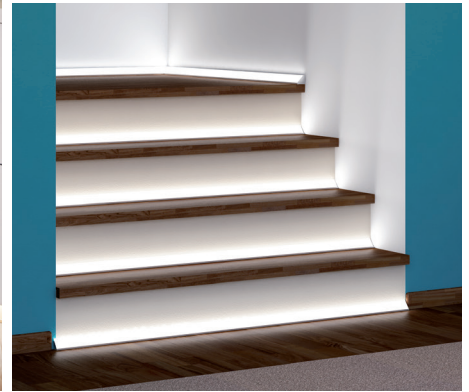
🔗 Alu/Satin 🗍 Alu/Kunststoff

Square Profil 1m

↕15 mm ↗23 mm ⇄1 m

708.09

🔗 Alu/Satin 🗍 Alu/Kunststoff

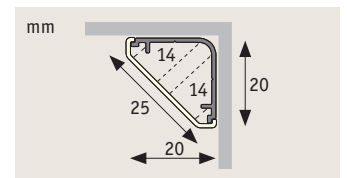
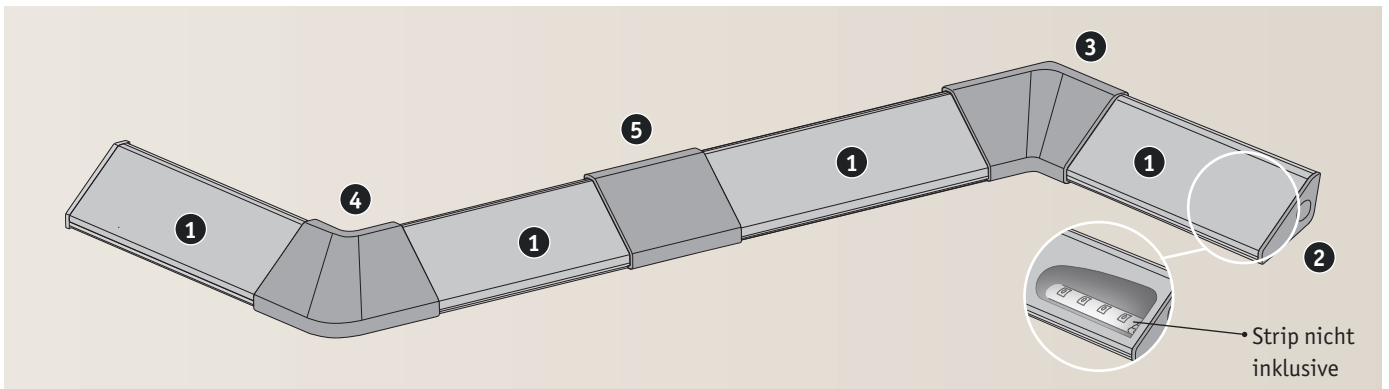
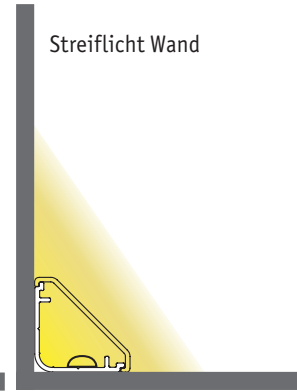
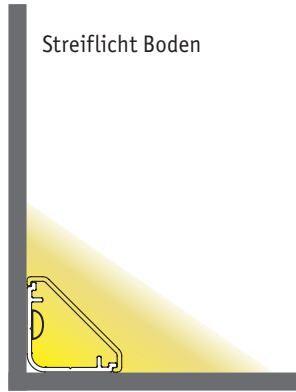


- Beleuchtete Leisten als Highlight
- Dreiecksprofil für beleuchtete Fußleisten, Abschlusskanten, Unterschränke und viele weitere Einsatzzwecke
- Hochwertiges Aluminium-Profil, stoß- und kratzfest dank Eloxal-Beschichtung
- Profile sind individuell kürzbar und nehmen sämtliche LED-Strips des Paulmann-Sortiments auf



1 Delta Profil 1m
 ↕20 mm ↗20 mm ⇔1 m
702.62
 ↻ Alu/Satin ▣ Alu/Kunststoff

1 Delta Profil 2m
 ↕20 mm ↗20 mm ⇔2 m
702.61
 ↻ Alu/Satin ▣ Alu/Kunststoff



2 Delta Profi End Cap
 ⌀20 ⇄8 ↗20 mm
702.66
 Alu
 rost
 frei
 ↳ Alu matt ▣ Kunststoff



3 Delta Profil Inside Corner
 ⌀21 ⇄35 ↗35 mm
702.64
 ↳ Satin ▣ Kunststoff



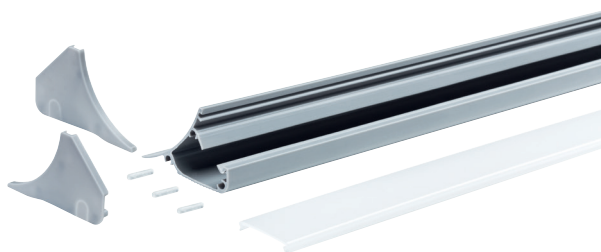
4 Delta Profil Outside Corner
 ⌀21 ⇄35 ↗35 mm
702.65
 ↳ Satin ▣ Kunststoff



5 Delta Profil Cover
 ⌀29 ⇄35 ↗5 mm
702.63
 ↳ Satin ▣ Kunststoff



- Elegante indirekte Deckenbeleuchtung
- Das Profil bringt die indirekt angestrahlten Raumdecken zum Schweben
- Das Profil ist überstreichbar und übertapezierbar
- Befestigung ist mittels handelsüblichem Baukleber möglich
- Profile sind individuell kürzbar und nehmen sämtliche LED-Strips des Paulmann-Sortiments auf

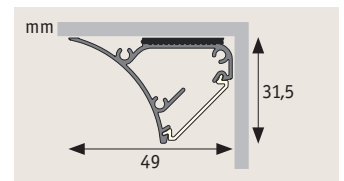
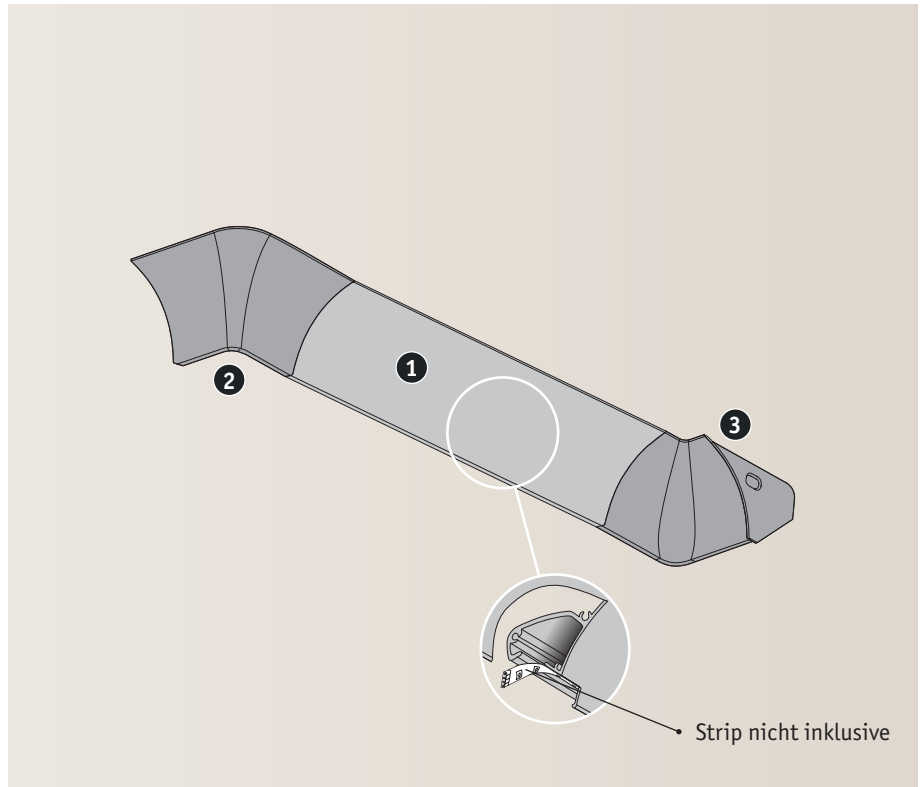


1 Corner Profil 2m
 ⌀31,5 mm ↗49 mm ⇔2 m
704.39
 🌀 Grau 🗍 Kunststoff

ALU
rost
frei

1 Corner Profil 1m
 ⌀31,5 mm ↗49 mm ⇔1 m
704.40
 🌀 Grau 🗍 Kunststoff

ALU
rost
frei



2 Corner Profil Inside Corner

∅31,5 ⇄59 ↗59 mm
704.42

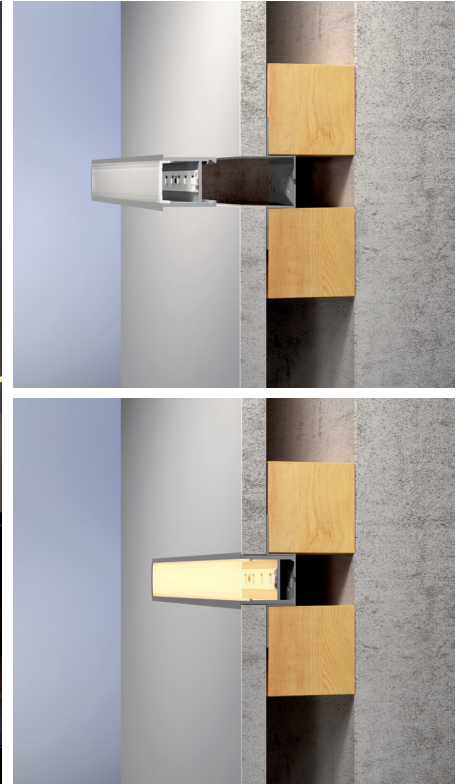
🔗 Grau 🧱 Kunststoff



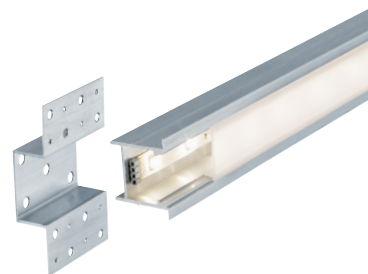
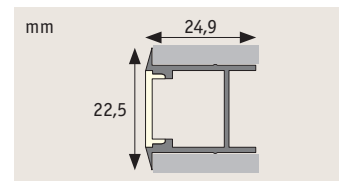
3 Corner Profil Outside Corner

∅31,5 ⇄49 ↗49 mm
704.41

🔗 Grau 🧱 Kunststoff



- Einbauprofil zwischen Gipskarton-Platten
- Ausgelegt für Trockenbau mit Standard-Gipskarton (12,5 mm) und Ständerwerk
- Tiefsitzender Lichtpunkt für gleichmäßige Profilbeleuchtung
- Wartungsfähig: das Profil kann bei Bedarf nachträglich von den Halterungen gelöst werden
- Profile sind individuell kürzbar und nehmen sämtliche LED-Strips des Paulmann-Sortiments auf



Deep Profil 1m

↕27 mm ↗33 mm ↔1 m
708.60

ALU
rost
frei

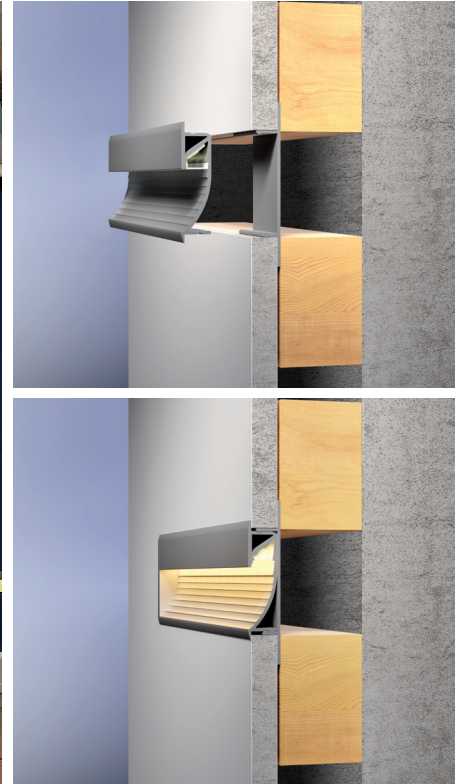
🔗 Alu eloxiert/Satin 🗍 Alu/Kunststoff

Deep Profil 2m

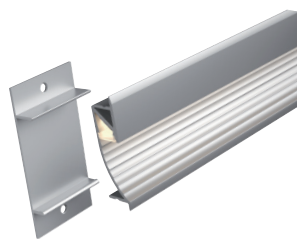
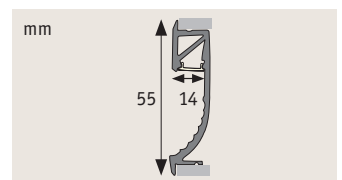
↕27 mm ↗33 mm ↔2 m
708.61

ALU
rost
frei

🔗 Alu eloxiert/Satin 🗍 Alu/Kunststoff



- Einbauprofil zwischen Gipskarton-Platten
- Ausgelegt für Trockenbau mit Standard-Gipskarton (12,5 mm) und Ständerwerk
- Wartungsfähig: das Profil kann bei Bedarf nachträglich von den Halterungen gelöst werden
- Profile sind individuell kürzbar und nehmen sämtliche LED-Strips des Paulmann-Sortiments auf



Cup Profil 1m

↑55,1 mm ↗14 mm ↔1 m

708.58

🔗 Alu eloxiert/Satin 🏠 Alu/Kunststoff

Cup Profil 2m

↑55,1 mm ↗14 mm ↔2 m

708.59

🔗 Alu eloxiert/Satin 🏠 Alu/Kunststoff

Die Garantiebedingungen der Paulmann Licht GmbH finden Sie unter diesem Link:

<http://www.paulmann.com/guarantee>

Alle Abbildungen und Angaben bezüglich Maße, Farbe usw. unterliegen eventuellen produktionstechnischen Toleranzen und sind unverbindlich. Produktänderungen behalten wir uns jederzeit vor.

Alle nicht gekennzeichneten Leuchten sind mit Schutzklasse 1 gesichert, abweichende Schutzklassen sind am Artikel ausgewiesen.



Paulmann

www.paulmann.com

Paulmann Licht GmbH | Quezinger Feld 2 | 31832 Springe/Germany